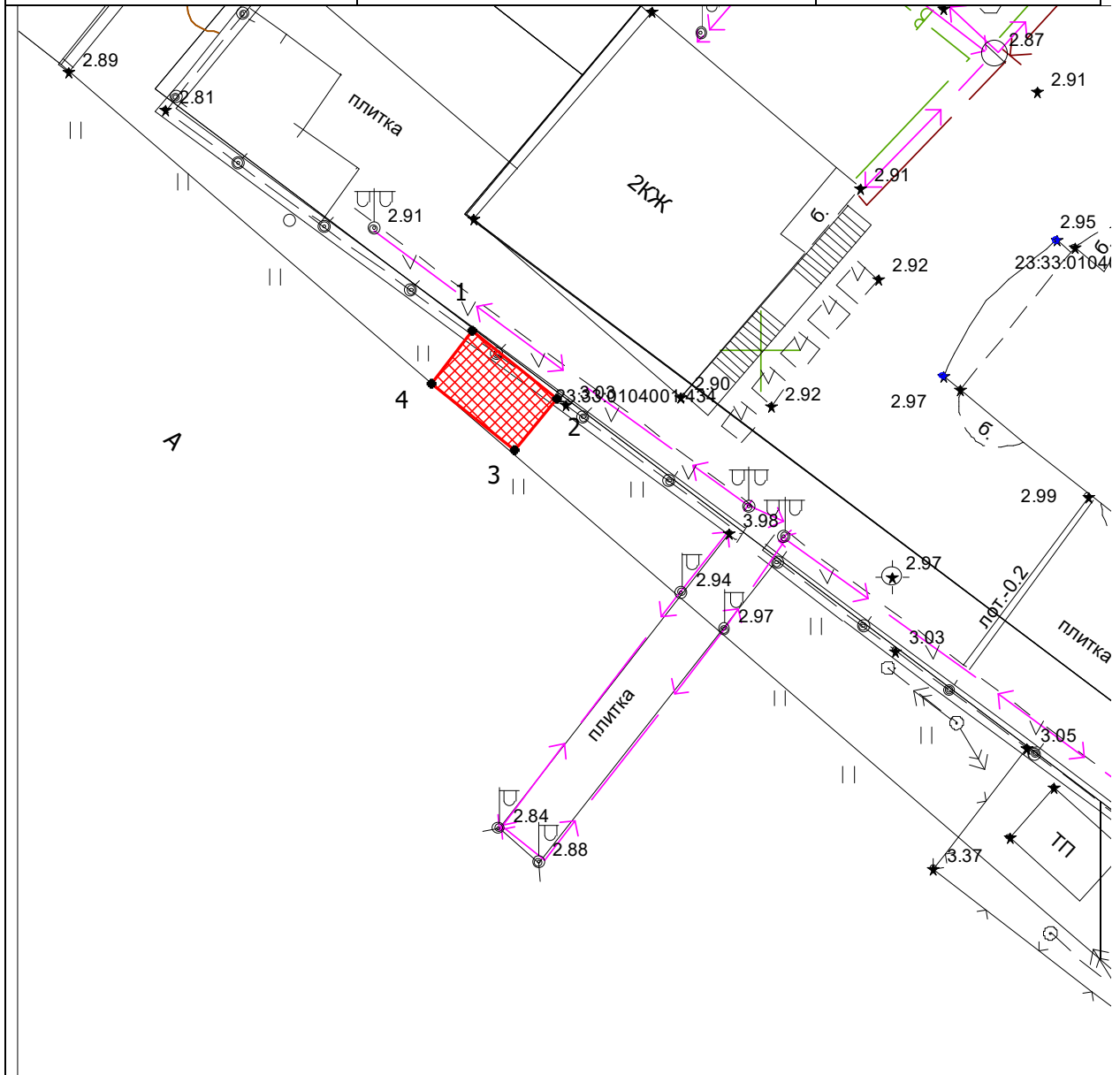


# ГРАФИЧЕСКОЕ ПРИЛОЖЕНИЕ К ПУНКТУ 1 ТЕКСТОВОЙ ЧАСТИ

Координаты поворотных точек  
места размещения объекта

S – 10 кв.м.		
Система координат МСК-23		
Обозначение характерных точек границ	Координаты, м	
1	396750.77	1361139.23
2	396748.23	1361142.35
3	396746.32	1361140.79
4	396748.80	1361137.66

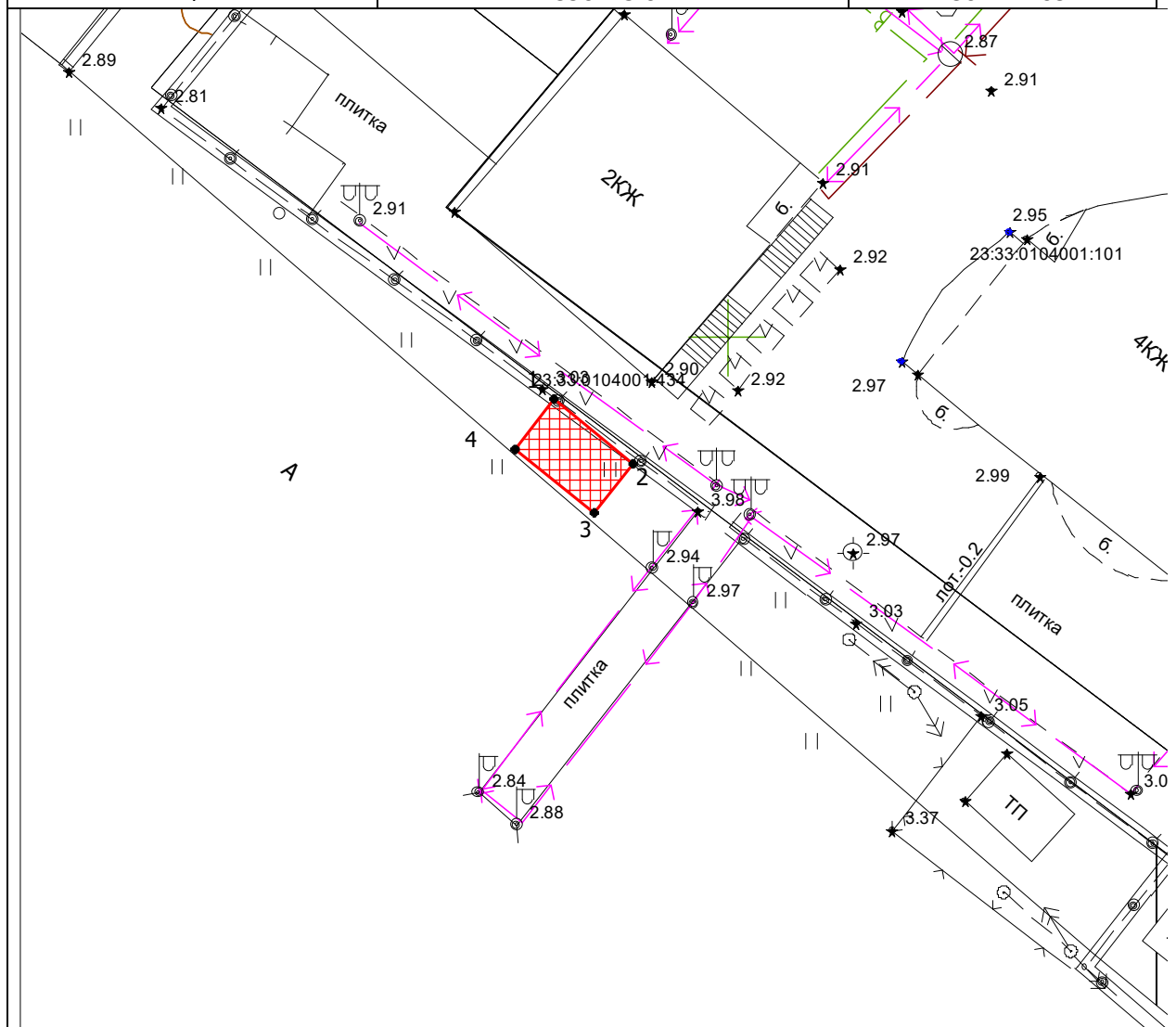


- место размещения объекта
- 23:33:0104001:434 кадастровый номер учтенного земельного участка
- 23:33:0104001- номер кадастрового квартала
- граница учтенных земельных участков
- 1 поворотная точка места размещения объекта

## ГРАФИЧЕСКОЕ ПРИЛОЖЕНИЕ К ПУНКТУ 2 ТЕКСТОВОЙ ЧАСТИ

Координаты поворотных точек  
места размещения объекта

S – 10 кв.м.		
Система координат МСК-23		
Обозначение характерных точек границ	Координаты, м	
1	396747.56	1361143.19
2	396745.03	1361146.30
3	396743.08	1361144.74
4	396745.61	1361141.63



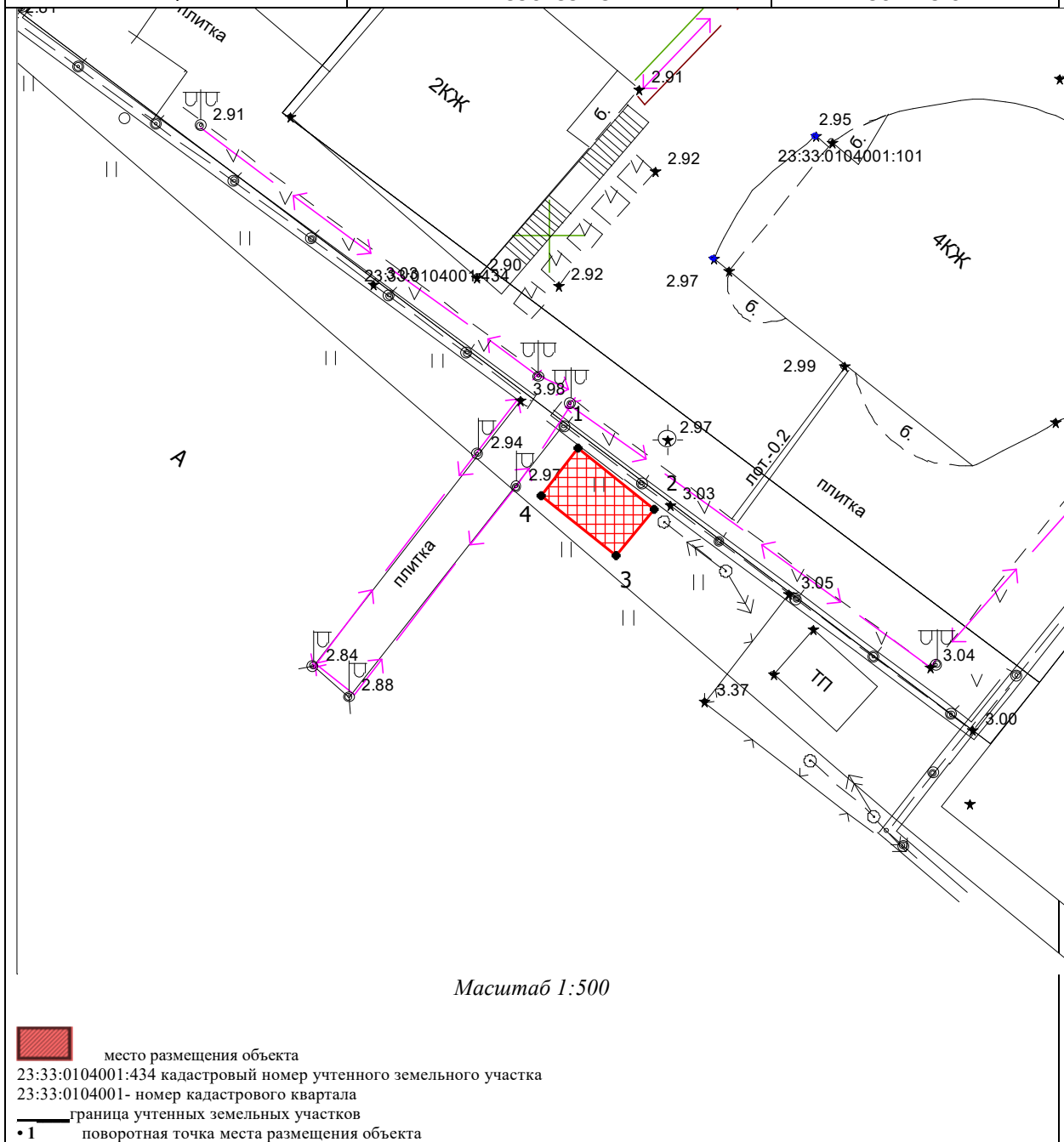
Масштаб 1:500

- место размещения объекта
- 23:33:0104001:434 кадастровый номер учтенного земельного участка
- 23:33:0104001- номер кадастрового квартала
- граница учтенных земельных участков
- 1 поворотная точка места размещения объекта

# ГРАФИЧЕСКОЕ ПРИЛОЖЕНИЕ К ПУНКТУ 3 ТЕКСТОВОЙ ЧАСТИ

Координаты поворотных точек  
места размещения объекта

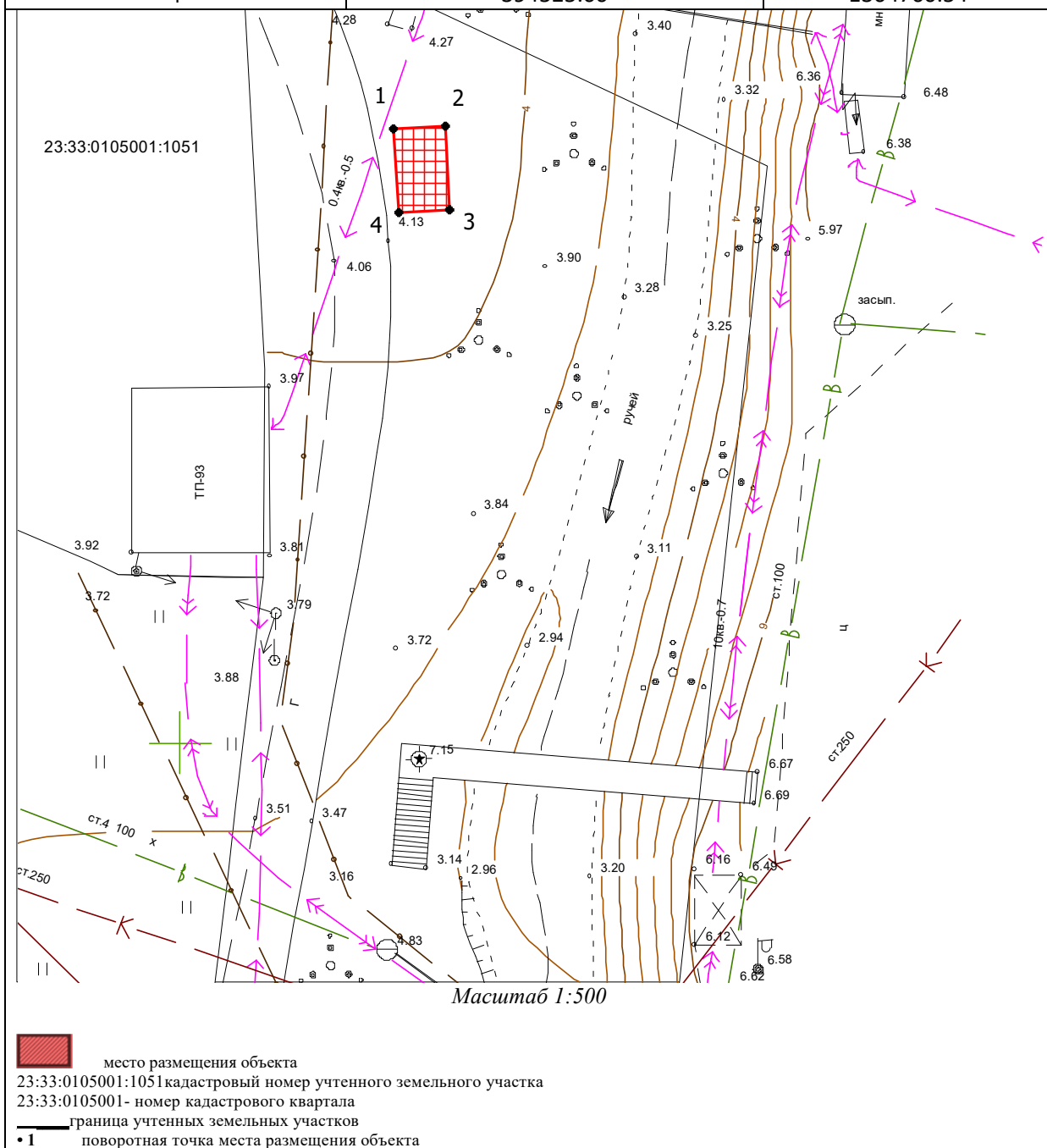
S – 10 кв.м.		
Система координат МСК-23		
Обозначение характерных точек границ	Координаты, м	
1	396741.18	1361151.21
2	396738.65	1361154.33
3	396736.70	1361152.77
4	396739.23	1361149.64



# ГРАФИЧЕСКОЕ ПРИЛОЖЕНИЕ К ПУНКТУ 4 ТЕКСТОВОЙ ЧАСТИ

## Координаты поворотных точек места размещения объекта

S – 10 кв.м.		
Система координат МСК-23		
Обозначение характерных точек границ	Координаты, м	
1	394529.62	1364760.32
2	394529.74	1364762.79
3	394525.71	1364763.01
4	394525.60	1364760.54

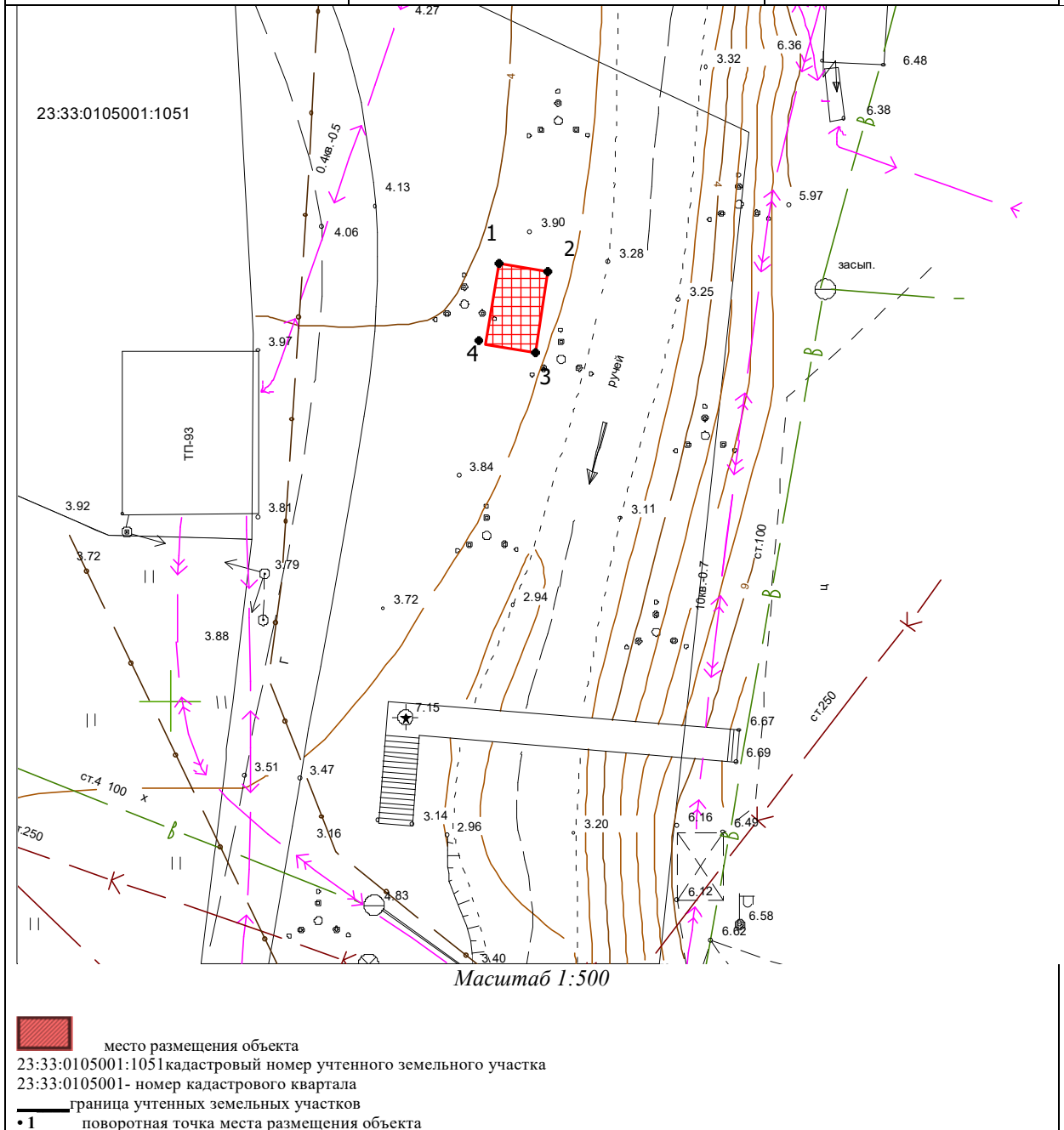


- место размещения объекта
- 23:33:0105001:1051 кадастровый номер учтенного земельного участка
- 23:33:0105001- номер кадастрового квартала
- граница учтенных земельных участков
- 1 поворотная точка места размещения объекта

# ГРАФИЧЕСКОЕ ПРИЛОЖЕНИЕ К ПУНКТУ 5 ТЕКСТОВОЙ ЧАСТИ

## Координаты поворотных точек места размещения объекта

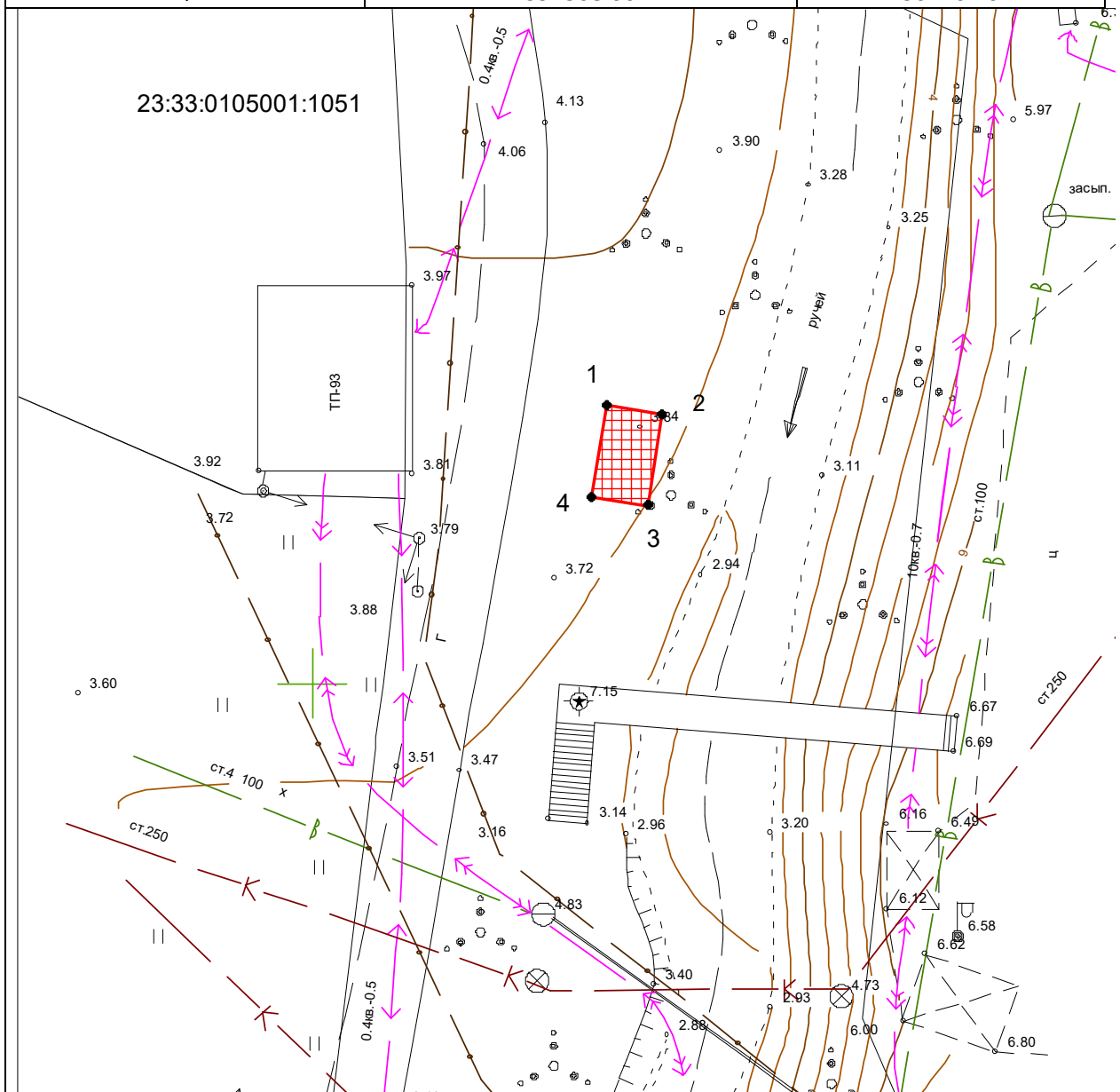
S – 10 кв.м.		
Система координат МСК-23		
Обозначение характерных точек границ	Координаты, м	
	X	Y
1	394521.40	1364766.08
2	394521.00	1364768.51
3	394517.03	1364767.88
4	394517.43	1364765.42



# ГРАФИЧЕСКОЕ ПРИЛОЖЕНИЕ К ПУНКТУ 6 ТЕКСТОВОЙ ЧАСТИ

## Координаты поворотных точек места размещения объекта

S – 10 кв.м.		
Система координат МСК-23		
Обозначение характерных точек границ	Координаты, м	
1	394512.03	1364762.69
2	394511.62	1364765.13
3	394507.66	1364764.49
4	394508.06	1364762.04

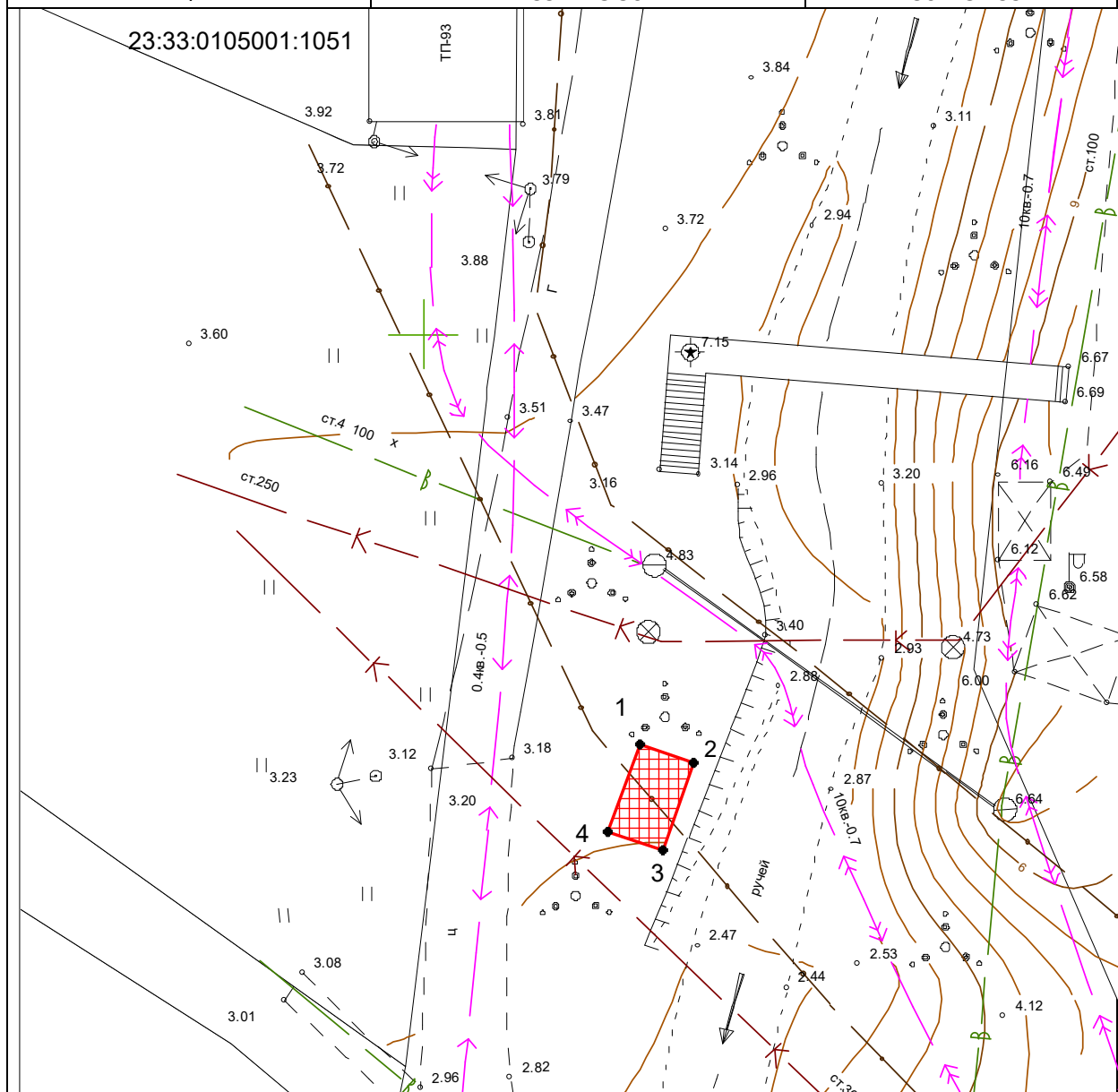


- место размещения объекта
- 23:33:0105001:1051 кадастровый номер учтенного земельного участка
- 23:33:0105001- номер кадастрового квартала
- граница учтенных земельных участков
- 1 поворотная точка места размещения объекта

# ГРАФИЧЕСКОЕ ПРИЛОЖЕНИЕ К ПУНКТУ 7 ТЕКСТОВОЙ ЧАСТИ

## Координаты поворотных точек места размещения объекта

S – 10 кв.м.		
Система координат МСК-23		
Обозначение характерных точек границ	Координаты, м	
1	394482.30	1364759.33
2	394481.49	1364761.66
3	394477.70	1364760.34
4	394478.50	1364757.99



место размещения объекта  
 23:33:0105001:1051 кадастровый номер учтенного земельного участка  
 23:33:0105001- номер кадастрового квартала  
 граница учтенных земельных участков  
 поворотная точка места размещения объекта

# ГРАФИЧЕСКОЕ ПРИЛОЖЕНИЕ К ПУНКТУ 8 ТЕКСТОВОЙ ЧАСТИ

Координаты поворотных точек  
места размещения объекта

S – 10 кв.м.		
Система координат МСК-23		
Обозначение характерных точек границ	Координаты, м	
1	394471.89	1364754.39
2	394471.89	1364756.86
3	394467.87	1364756.78
4	394467.87	1364754.31

