

Приложение

УТВЕРЖДЕНА
решением Совета
муниципального образования
Туапсинский район
от 25.11.2022 № 624

СХЕМА
размещения рекламных конструкций на территории
муниципального образования Туапсинский район

Раздел 1. Общая часть

1. Схема размещения рекламных конструкций на земельных участках независимо от форм собственности, а также на зданиях или ином недвижимом имуществе, находящихся в собственности субъектов Российской Федерации или муниципальной собственности в границах муниципального образования Туапсинский район (далее - схема размещения рекламных конструкций) - документ, определяющий места размещения рекламных конструкций, типы и виды рекламных конструкций, установка которых допускается на земельных участках независимо от форм собственности, а также на зданиях или ином недвижимом имуществе, находящихся в собственности субъектов Российской Федерации или муниципальной собственности муниципального образования Туапсинский район.

2. Схема размещения рекламных конструкций должна соответствовать требованиям федерального законодательства, а также порядку размещения рекламных конструкций на территории муниципального образования Туапсинский район, утвержденного решением Совета муниципального образования Туапсинский район от 23.11.2018 № 23 «Об утверждении порядка размещения рекламных конструкций на территории муниципального образования Туапсинский район».

3. Схема размещения рекламных конструкций является открытой и общедоступной и подлежит обязательному опубликованию и размещению на официальном сайте администрации муниципального образования Туапсинский район и на официальном сайте Совета муниципального образования Туапсинский район в информационно-телекоммуникационной сети «Интернет».

Раздел 2. Перечень рекламных конструкций на территории муниципального образования Туапсинский район

№ п/п	Тип и вид рекламной конструкции	Количество сторон	Площадь информационного поля, кв.м	Поселение	Координаты	Адрес рекламной конструкции	Способ доведения до потребителя рекламных сообщений
1	2	3	4	5	6	7	8
1	Щит 3х6	2	36	Джубгское городское поселение Туапсинского района	44.330248 38.699929	автомобильная дорога А-147 «Джубга-Сочи-граница с Республикой Абхазия», км. 4, справа	неподвижный полиграфический постер
2	Щит 3х6	2	36	Джубгское городское поселение Туапсинского района	44.318325 38.697931	пгт. Джубга, ул. Новороссийское шоссе	неподвижный полиграфический постер
3	Щит 3х6	1	18	Джубгское городское поселение Туапсинского района	44.333888 38.703590	пгт. Джубга, ул. Новороссийское шоссе, 124А	неподвижный полиграфический постер
4	Щит 3х6	1	18	Джубгское городское поселение Туапсинского района	44.331485 38.702950	пгт. Джубга, ул. Новороссийское шоссе, 127А	неподвижный полиграфический постер
5	Щит 3х6	1	18	Джубгское городское поселение Туапсинского района	44.333810 38.633354	пгт. Джубга, с. Бжид	неподвижный полиграфический постер
6	Щит 3х6	1	18	Джубгское городское поселение Туапсинского района	44.333979 38.632627	с. Бжид, Бухта Инал, ул. Морская, 30	неподвижный полиграфический постер
7	Щит 3х6	1	18	Джубгское городское поселение Туапсинского района	44.328865 38.639233	Джубгское лесничество, Лермонтовское участковое лесничество, квартал 137А, части выделов 1,2,3,4,6	неподвижный полиграфический постер
8	Щит 3х6	2	36	Джубгское городское поселение Туапсинского района	44.317058 38.699363	автомобильная дорога А-147 «Джубга-Сочи-граница с Республикой Абхазия», км. 5+610, справа	неподвижный полиграфический постер
9	Щит 3х6	2	36	Новомихайловское городское поселение Туапсинского района	44.274772 38.800651	пгт. Новомихайловский, ООО «Пансионат «Химик» пляж	неподвижный полиграфический постер

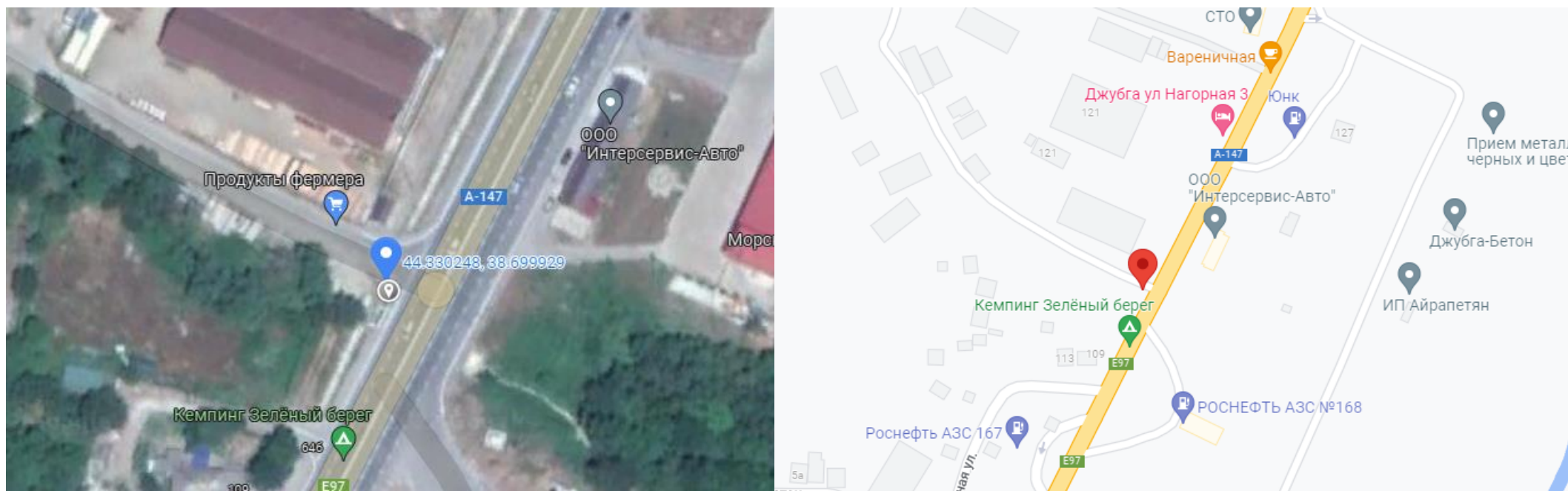
1	2	3	4	5	6	7	8
10	Щит 3х6	2	36	Новомихайловское городское поселение Туапсинского района	44.212876 38.894316	с. Ольгинка, ул. Черноморская, 45	неподвижный полиграфический постер
11	Щит 3х6	2	36	Новомихайловское городское поселение Туапсинского района	44.251871 38.838430	пгт. Новомихайловский, ул. Мира, 117/1	неподвижный полиграфический постер
12	Суперсайт	2	120	Новомихайловское городское поселение Туапсинского района	44.235423 38.897159	автомобильная дорога А-147 «Джубга-Сочи-граница с Республикой Абхазия» км. 29+400, справа	неподвижный полиграфический постер
13	Щит 3х6	2	36	Новомихайловское городское поселение Туапсинского района	44.258470 38.862254	пгт. Новомихайловский, ул. Мира, д. 4	неподвижный полиграфический постер
14	Щит 3х6	2	36	Новомихайловское городское поселение Туапсинского района	44.214445 38.894582	автомобильная дорога А-147 «Джубга-Сочи-граница с Республикой Абхазия», км. 30+580, справа	неподвижный полиграфический постер
15	Щит 3х6	2	36	Небугское сельское поселение Туапсинского района	44.164858 38.994799	автомобильная дорога А-147 «Джубга-Сочи-граница с Республикой Абхазия» км. 44+809, справа	неподвижный полиграфический постер
16	Щит 3х6	2	36	Небугское сельское поселение Туапсинского района	44.164887 38.994915	автомобильная дорога А-147 «Джубга-Сочи-граница с Республикой Абхазия» км. 44+827, справа	неподвижный полиграфический постер
17	Щит 3х6	2	36	Небугское сельское поселение Туапсинского района	44.166543 38.998255	автомобильная дорога А-147 «Джубга-Сочи-граница с Республикой Абхазия», км. 45+120, слева	неподвижный полиграфический постер
18	Щит 3х6	2	36	Небугское сельское поселение Туапсинского района	44.142062 39.044246	автомобильная дорога А-147 «Джубга-Сочи-граница с Республикой Абхазия», км. 51+60, слева	неподвижный полиграфический постер
19	Щит 3х6	2	36	Шепсинское сельское поселение Туапсинского района	44.040727 39.150601	с. Шепси, ул. Сочинская, 8	неподвижный полиграфический постер

1	2	3	4	5	6	7	8
20	Щит 3x6	2	36	Шепсинское сельское поселение Туапсинского района	44.042183 39.150508	автомобильная дорога А-147 «Джубга-Сочи-граница с Республикой Абхазия», км. 77+470, слева	неподвижный полиграфический постер
21	Щит 3x6	2	36	Шепсинское сельское поселение Туапсинского района	44.080722 39.134139	автомобильная дорога А-147 «Джубга-Сочи-граница с Республикой Абхазия», км. 67+190, слева	неподвижный полиграфический постер
22	Сити-формат	2	4,32	Туапсинское городское поселение Туапсинского района	44.096294 39.074613	г. Туапсе, ул. Карла Маркса, аллея (напротив дома № 6), № 1А, 1Б	неподвижный полиграфический постер, роллерная система
23	Сити-формат	2	4,32	Туапсинское городское поселение Туапсинского района	44.096251 39.074659	г. Туапсе, ул. Карла Маркса, аллея (напротив дома № 6), № 2А, 2Б	неподвижный полиграфический постер, роллерная система
24	Сити-формат	2	4,32	Туапсинское городское поселение Туапсинского района	44.096275 39.074684	г. Туапсе, ул. Карла Маркса, аллея № 3А, 3Б	неподвижный полиграфический постер, роллерная система
25	Сити-формат	2	4,32	Туапсинское городское поселение Туапсинского района	44.096580 39.075126	г. Туапсе, ул. Карла Маркса, аллея (напротив дома № 6) № 4А, 4Б	неподвижный полиграфический постер, роллерная система
26	Сити-формат	2	4,32	Туапсинское городское поселение Туапсинского района	44.096616 39.075162	г. Туапсе, ул. Карла Маркса, аллея (напротив дома № 6) № 5А, 5Б	неподвижный полиграфический постер, роллерная система
27	Сити-формат	2	4,32	Туапсинское городское поселение Туапсинского района	44.096566 39.075255	г. Туапсе, ул. Карла Маркса, остановочный комплекс «Центральный» № 6А, 6Б	неподвижный полиграфический постер, роллерная система
28	Сити-формат	2	4,32	Туапсинское городское поселение Туапсинского района	44.096761 39.075358	г. Туапсе, ул. Карла Маркса, аллея № 7А, 7Б	неподвижный полиграфический постер, роллерная система
29	Сити-формат	2	4,32	Туапсинское городское поселение Туапсинского района	44.096823 39.075436	г. Туапсе, ул. Карла Маркса, аллея № 8А, 8Б	неподвижный полиграфический постер, роллерная система
30	Сити-формат	2	4,32	Туапсинское городское поселение Туапсинского района	44.097587 39.076546	г. Туапсе, ул. Карла Маркса, аллея № 9А, 9Б	неподвижный полиграфический постер, роллерная система

1	2	3	4	5	6	7	8
31	Сити-формат	2	4,32	Туапсинское городское поселение Туапсинского района	44.097509 39.076548	г. Туапсе, ул. Карла Маркса, остановочный комплекс «магазин «Галантерея» № 10А, 10Б	неподвижный полиграфический постер, роллерная система
32	Сити-формат	2	4,32	Туапсинское городское поселение Туапсинского района	44.097960 39.077029	г. Туапсе, ул. Карла Маркса, аллея № 11А, 11Б	неподвижный полиграфический постер, роллерная система
33	Сити-формат	2	4,32	Туапсинское городское поселение Туапсинского района	44.098261 39.077501	г. Туапсе, ул. Карла Маркса, аллея № 12А, 12Б	неподвижный полиграфический постер, роллерная система, демонстрация изображений на электронных носителях
34	Сити-формат	2	4,32	Туапсинское городское поселение Туапсинского района	44.098709 39.078148	г. Туапсе, ул. Карла Маркса, аллея (около дома № 18) № 13А, 13Б	неподвижный полиграфический постер, роллерная система
35	Сити-формат	2	4,32	Туапсинское городское поселение Туапсинского района	44.098913 39.078383	г. Туапсе, ул. Карла Маркса, аллея № 14А, 14Б	неподвижный полиграфический постер, роллерная система
36	Сити-формат	2	4,32	Туапсинское городское поселение Туапсинского района	44.099204 39.078789	г. Туапсе, ул. Карла Маркса, аллея № 15А, 15Б	неподвижный полиграфический постер, роллерная система
37	Щит 3x6	3	54	Туапсинское городское поселение Туапсинского района	44.091587 39.107348	г. Туапсе, ул. Звездная, ул. Говорова	неподвижный полиграфический постер
38	Щит 3x6	1	18	Туапсинское городское поселение Туапсинского района	44.105597 39.086570	г. Туапсе, ул. Богдана Хмельницкого, уч. 17а	неподвижный полиграфический постер
39	Щит 3x6	2	36	Туапсинское городское поселение Туапсинского района	44.121222, 39.070963	г. Туапсе, ул. Калараша, 4Ж	неподвижный полиграфический постер

Раздел 3. Схемы размещения рекламных конструкций на территории муниципального образования Туапсинский район

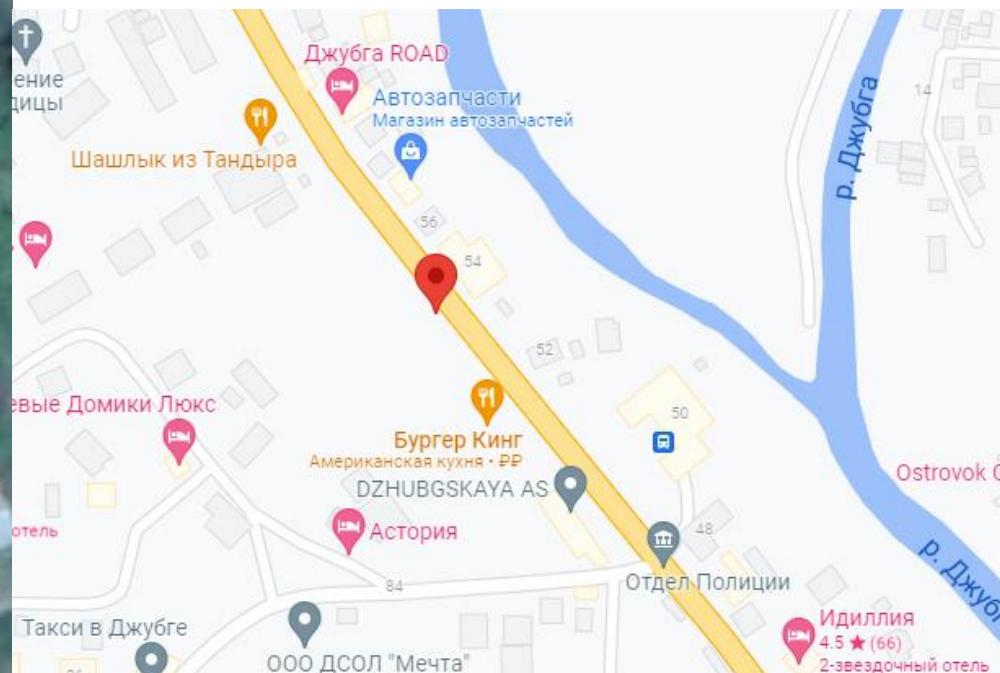
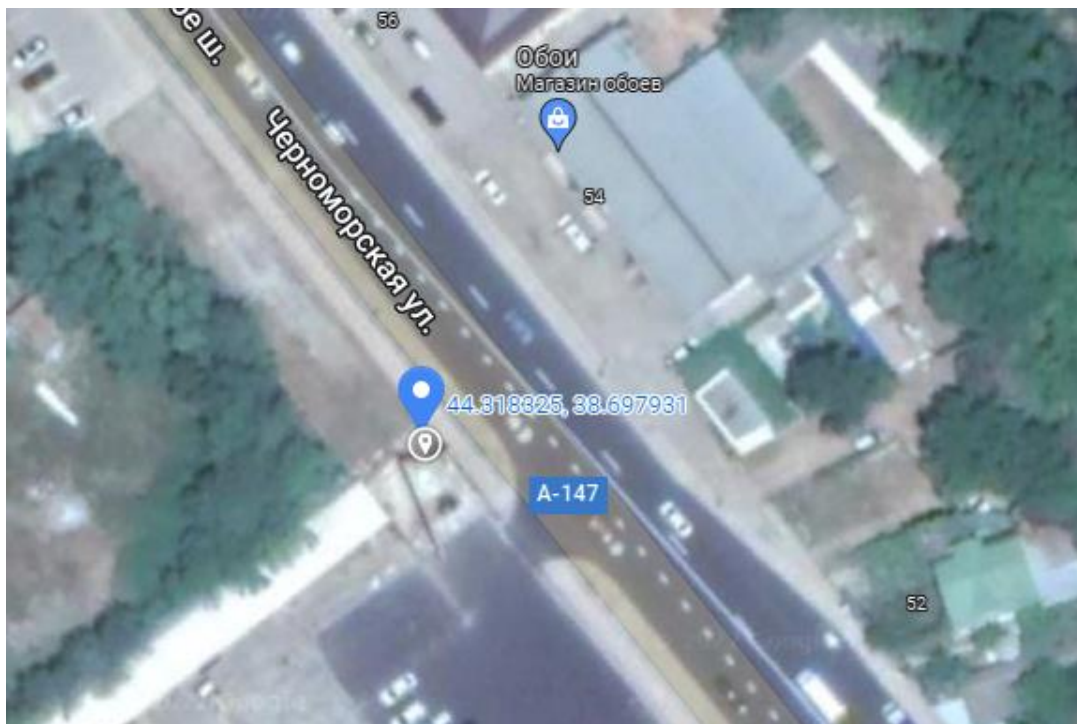
№ 1



- Месторасположение с координатами



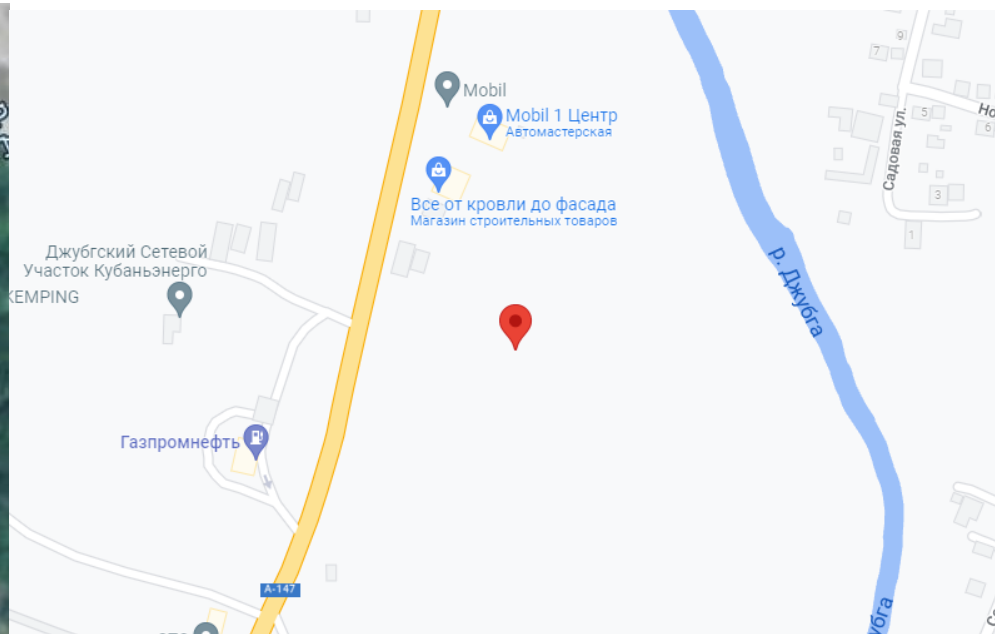
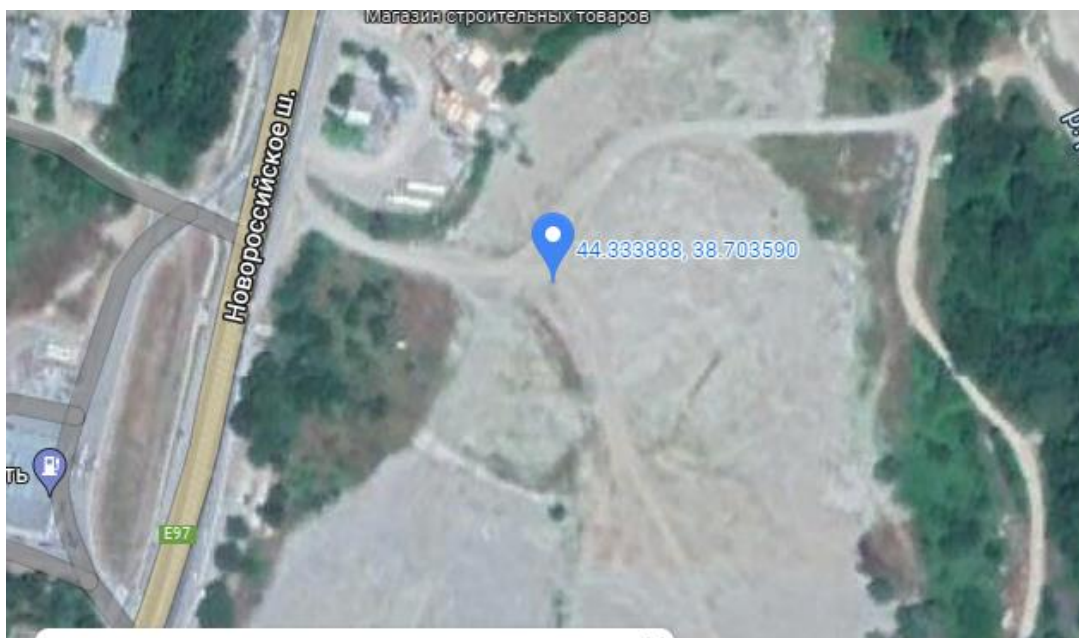
- Месторасположение на карте



- Месторасположение с координатами



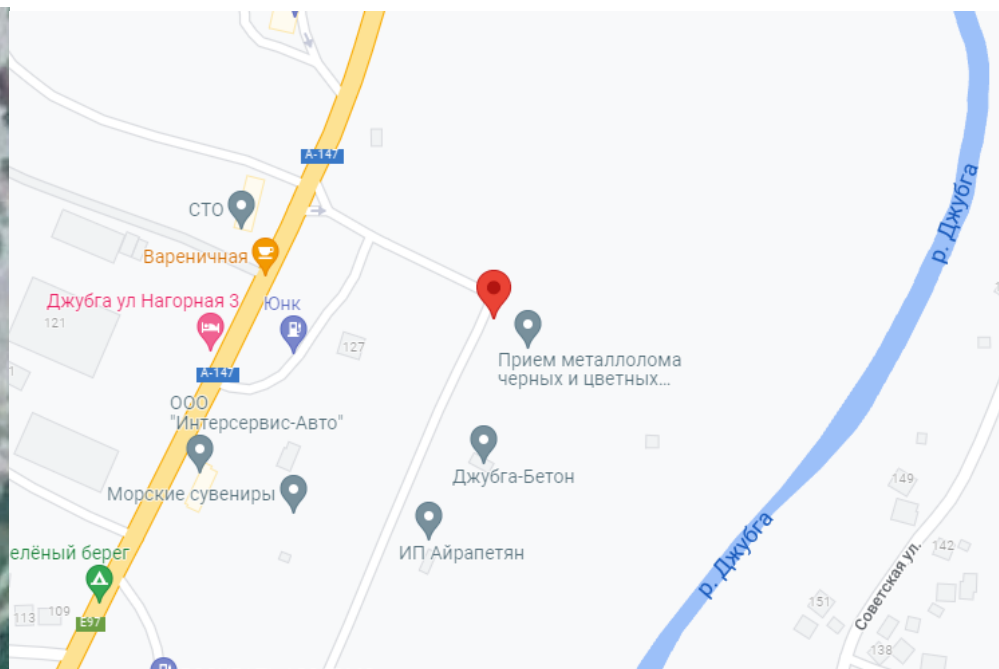
- Месторасположение на карте



- Месторасположение с координатами



- Месторасположение на карте

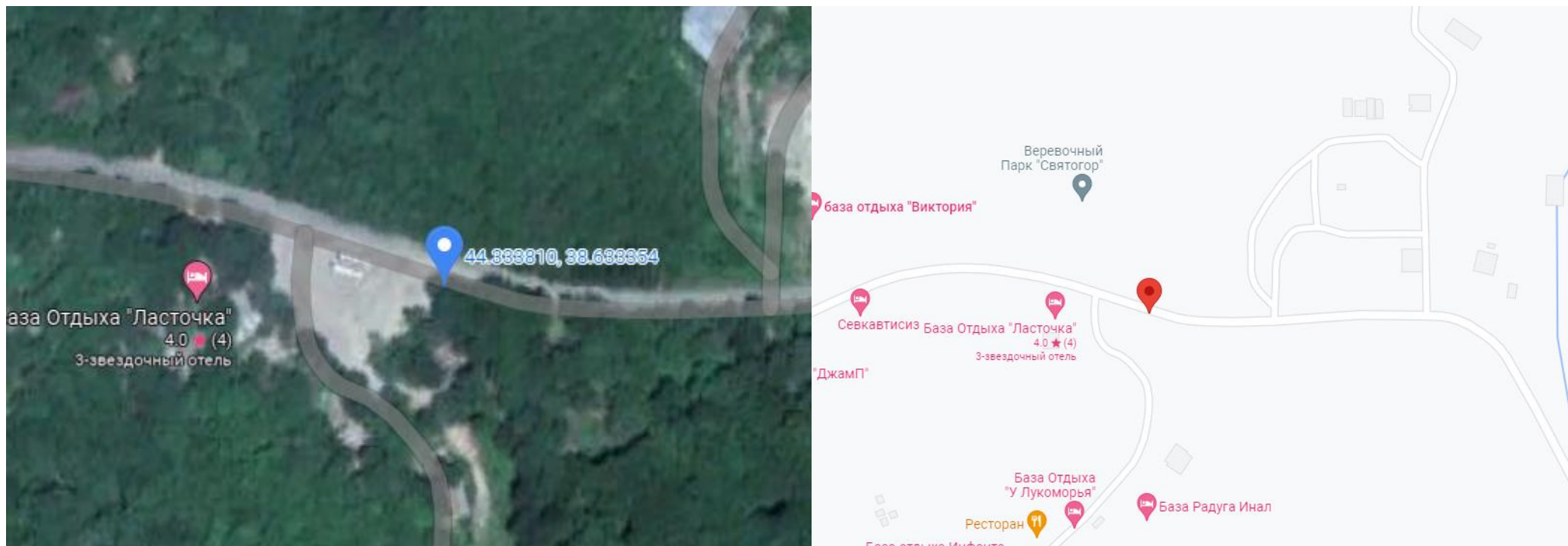


- Месторасположение с координатами



- Месторасположение на карте

№ 5

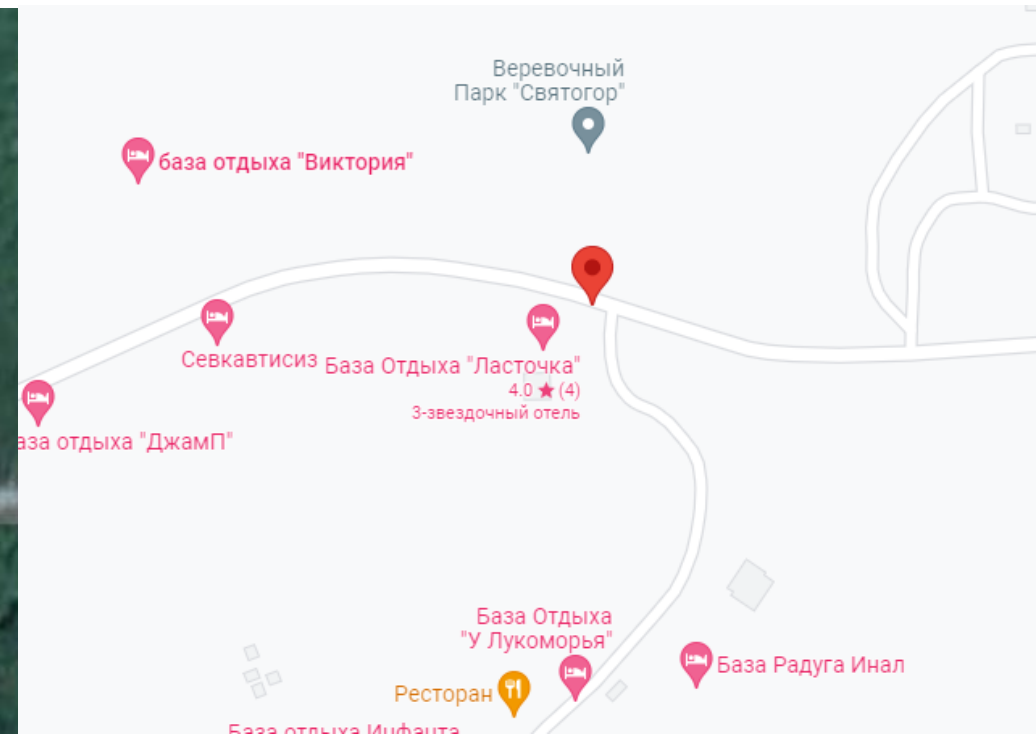
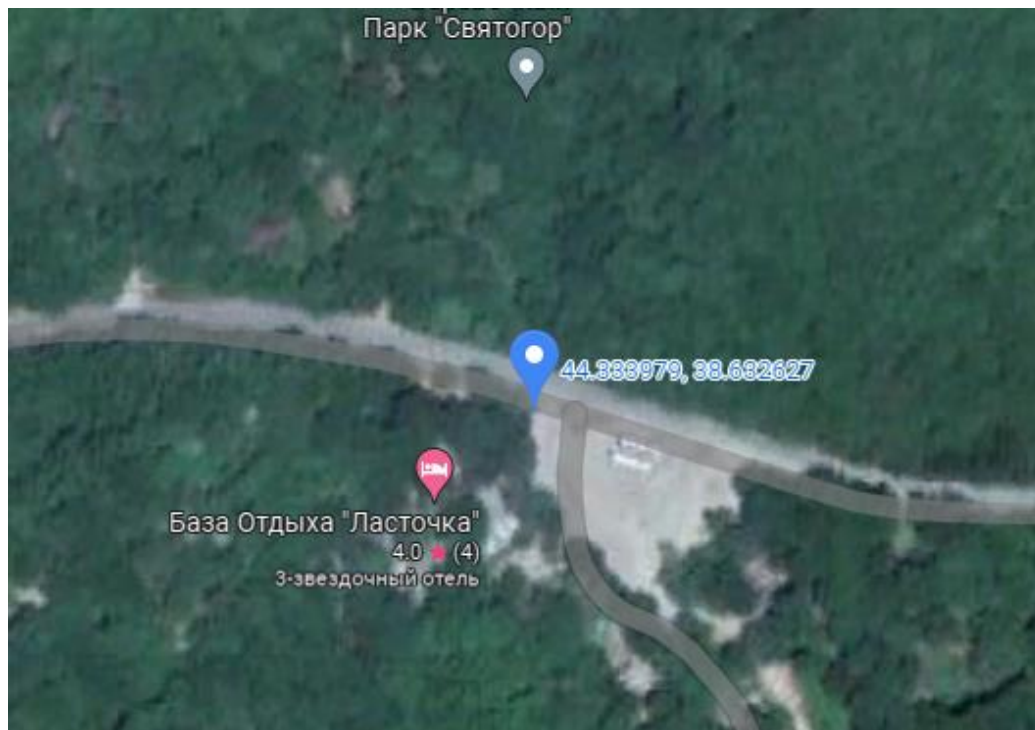


- Месторасположение с координатами



- Месторасположение на карте

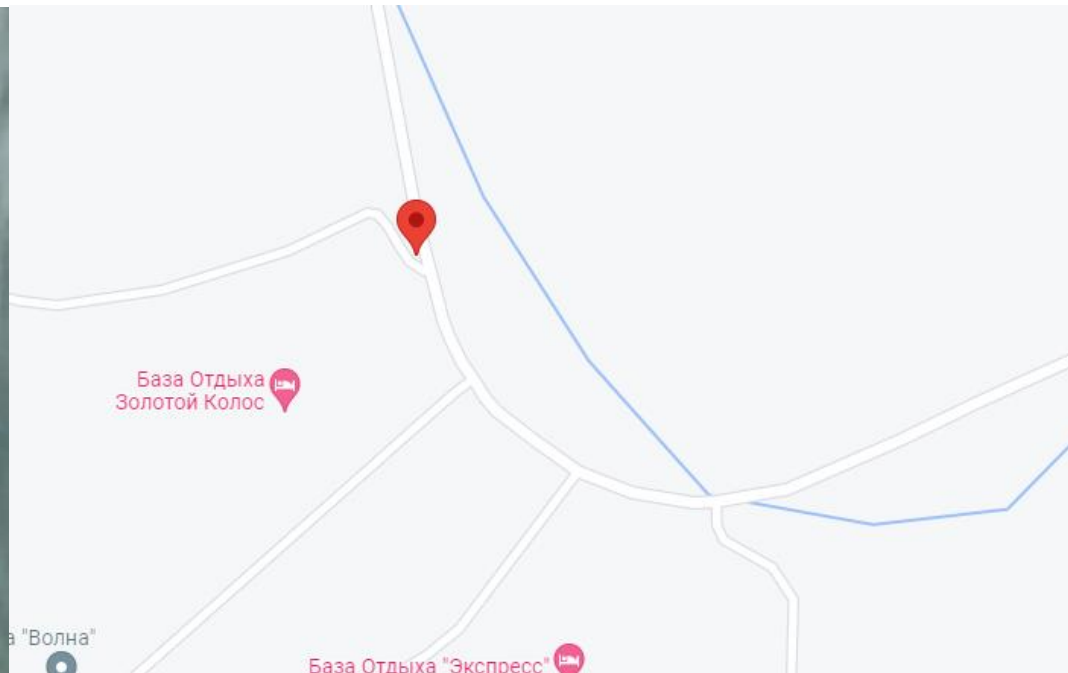
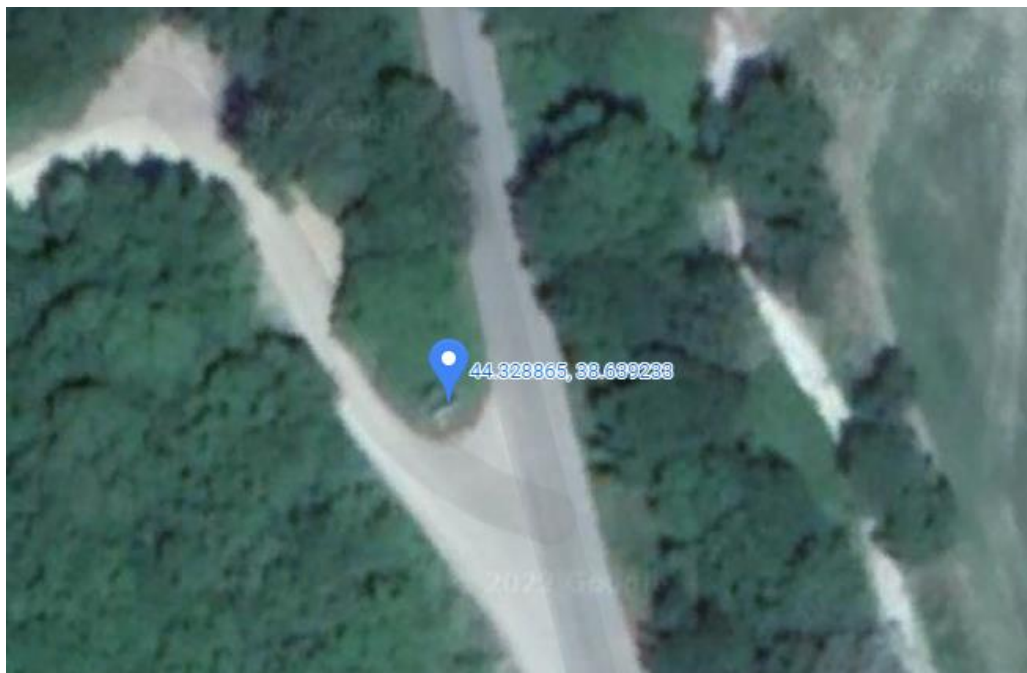
№ 6



- Месторасположение с координатами



- Месторасположение на карте

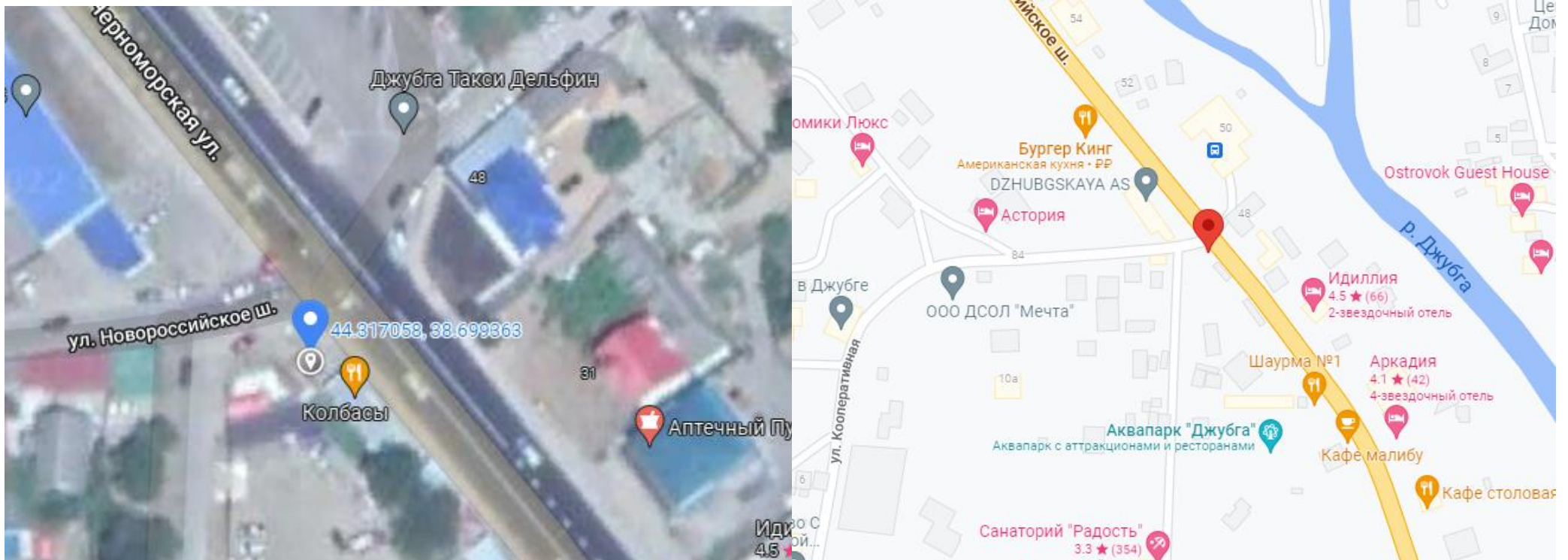


- Месторасположение с координатами



- Месторасположение на карте

№ 8

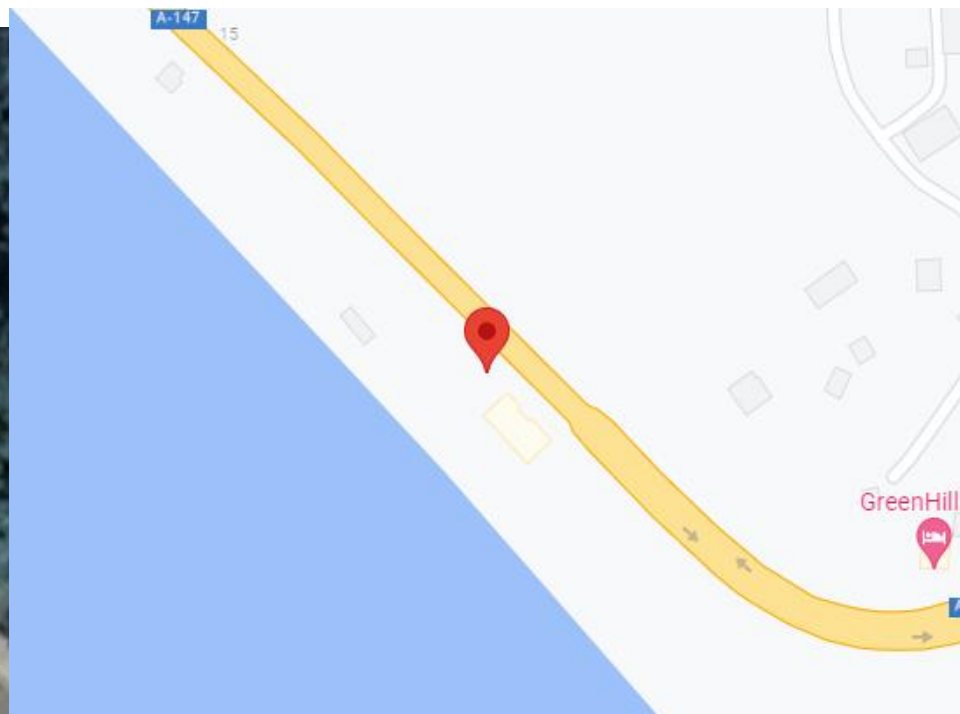
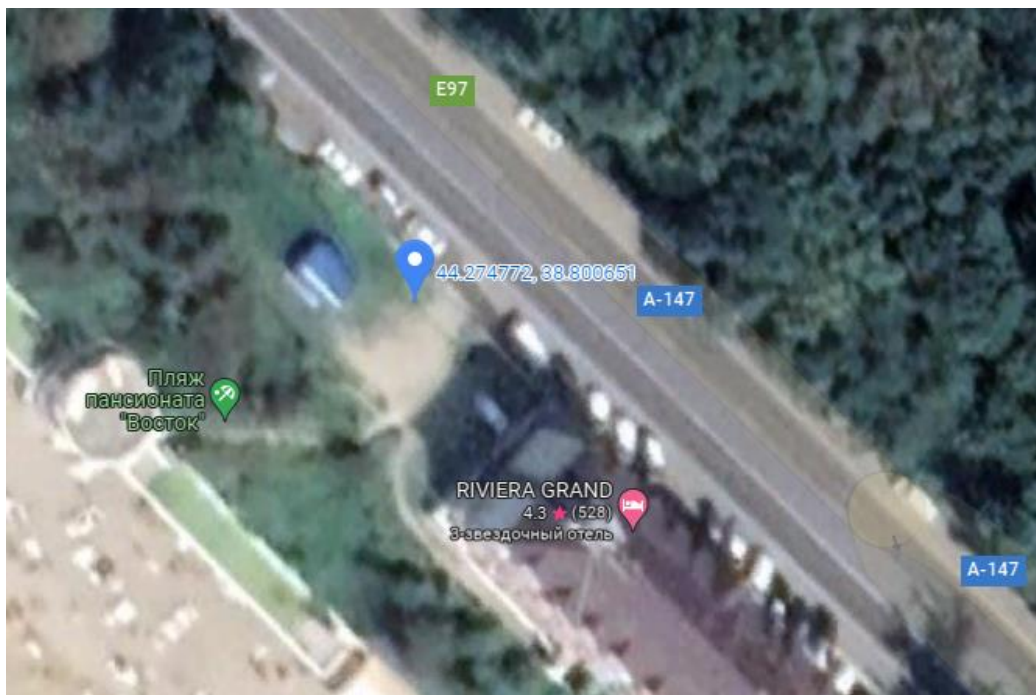


- Месторасположение с координатами



- Месторасположение на карте

№ 9

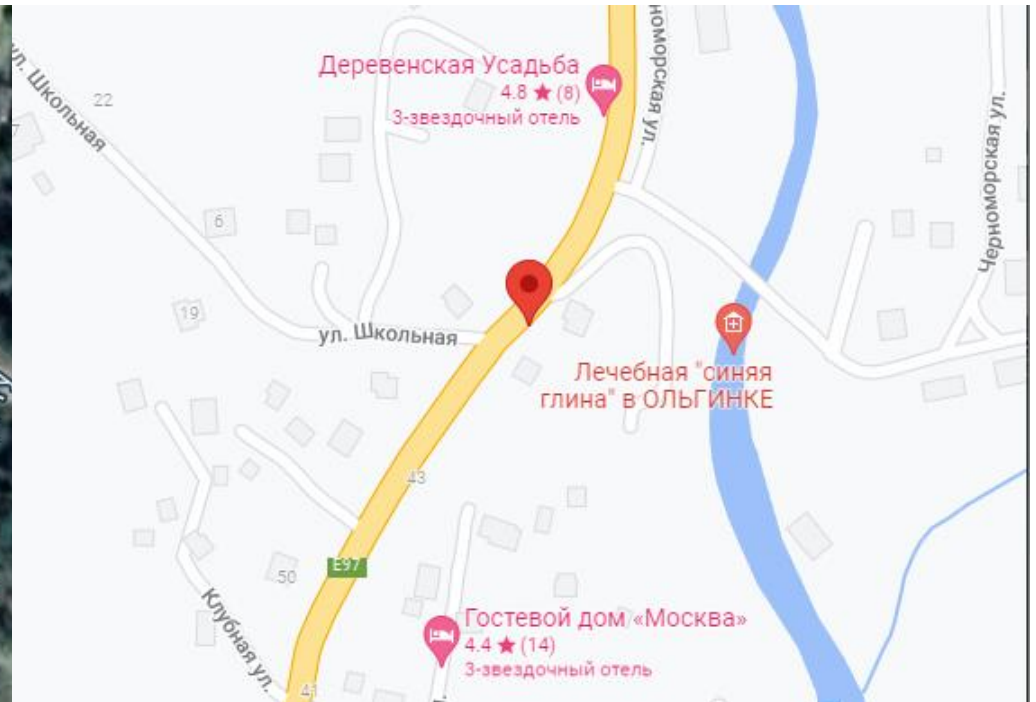
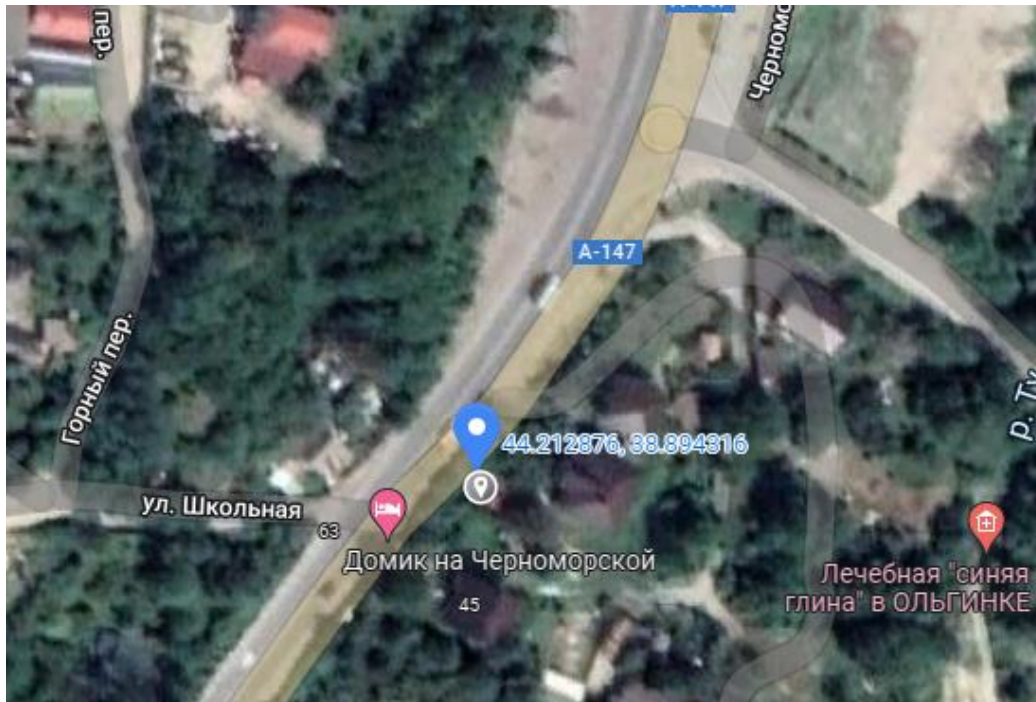


- Месторасположение с координатами



- Месторасположение на карте

№ 10

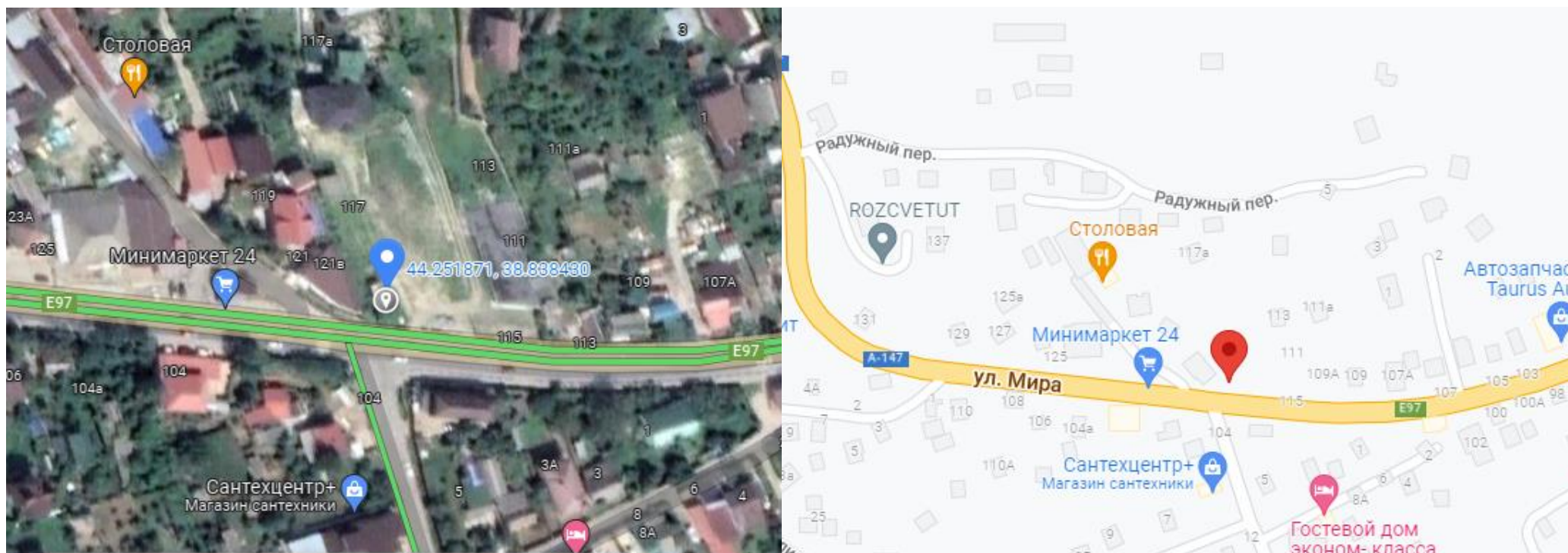


- Месторасположение с координатами



- Месторасположение на карте

№ 11

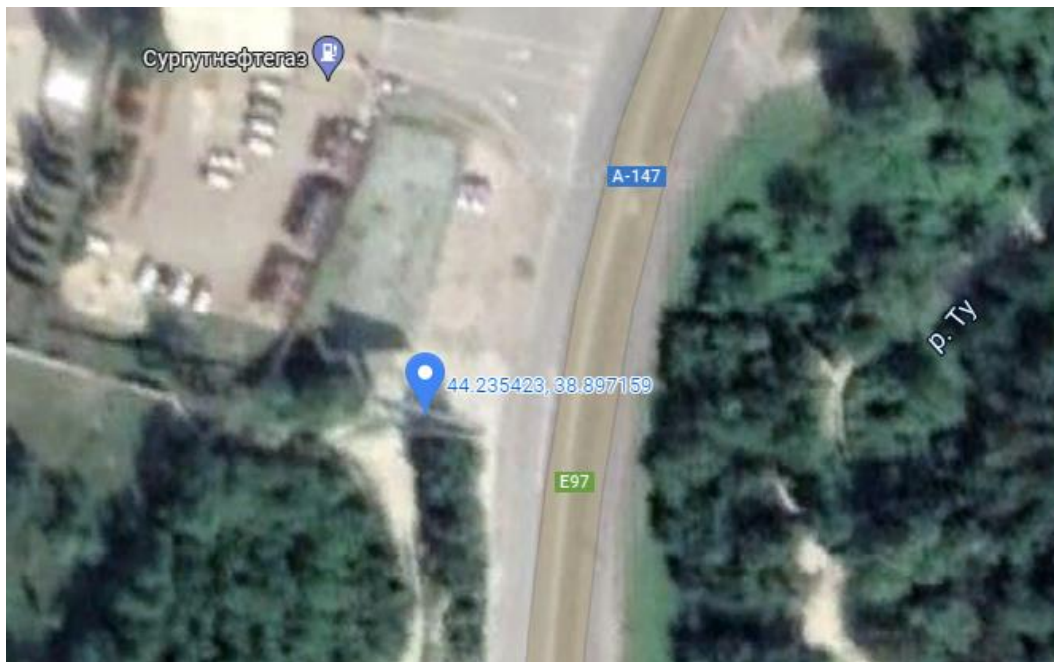


- Месторасположение с координатами



- Месторасположение на карте

№ 12

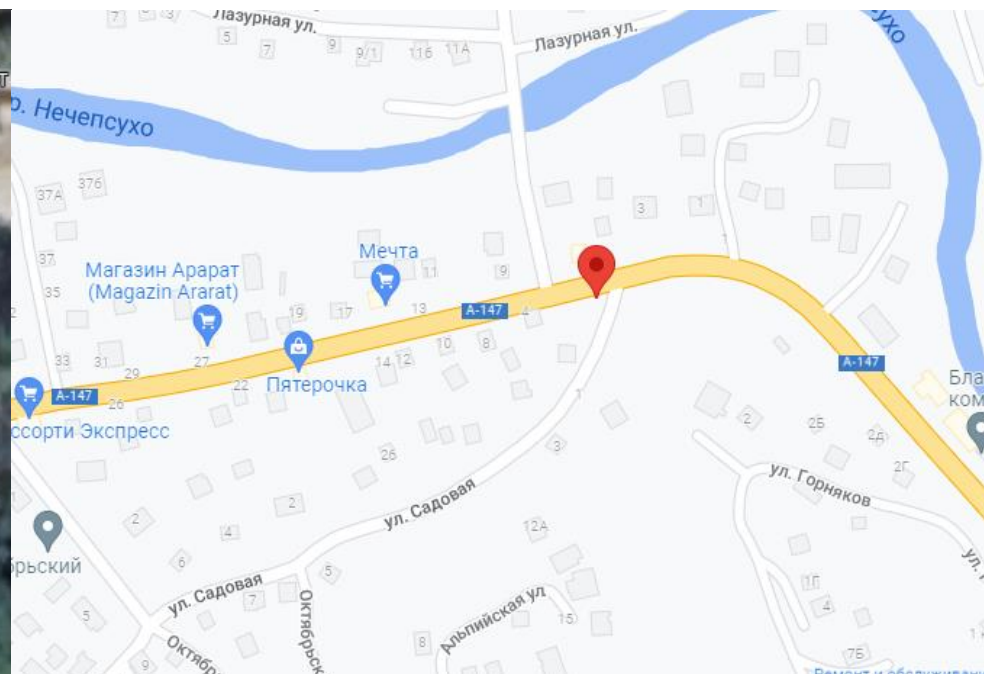


- Месторасположение с координатами



- Месторасположение на карте

№ 13

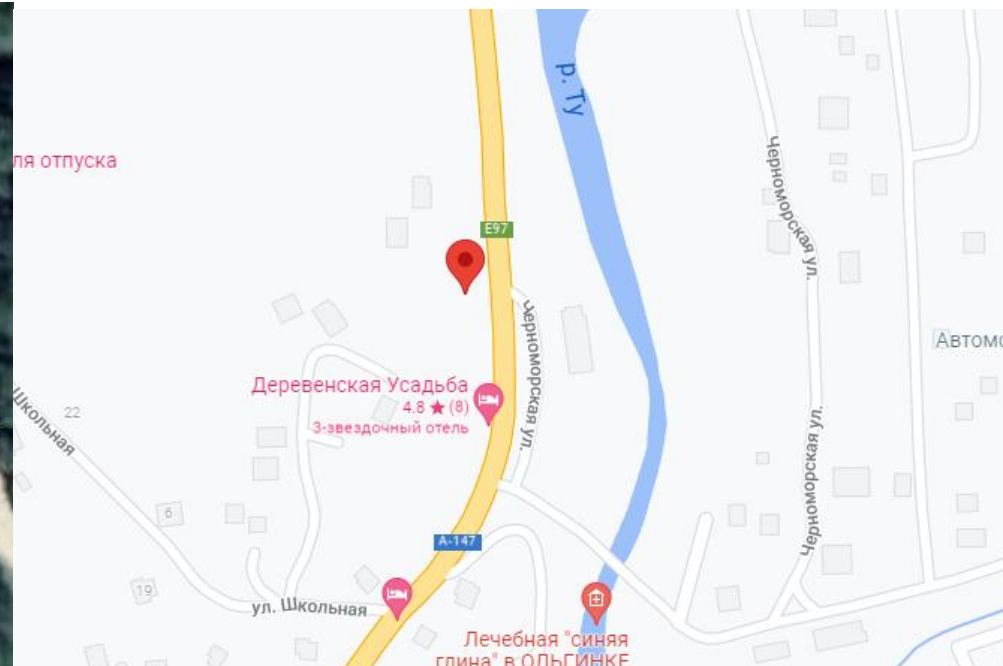
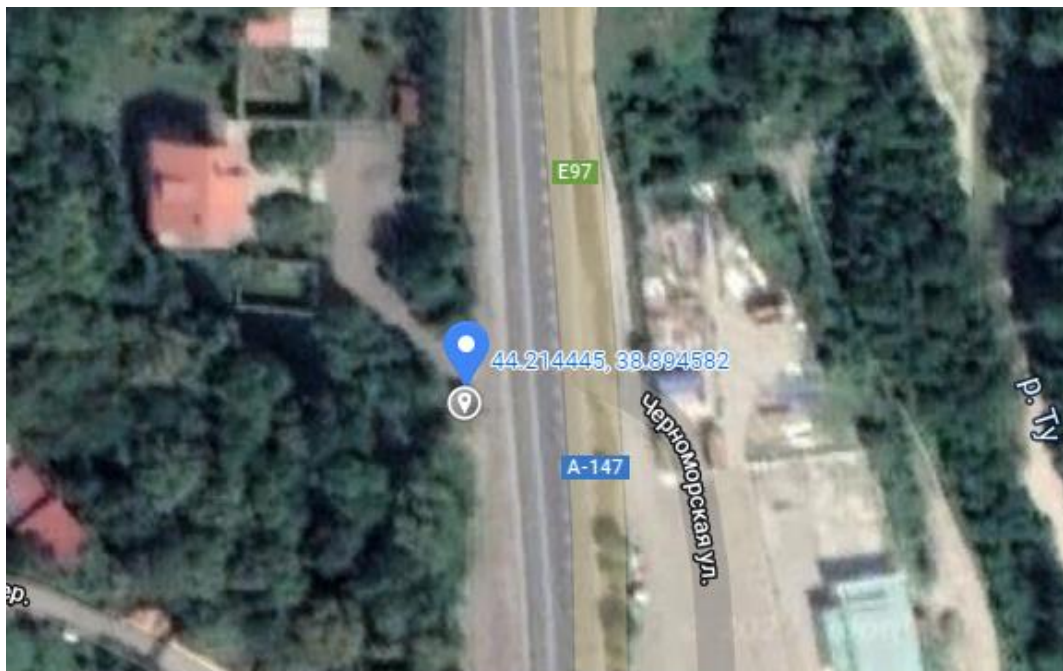


- Месторасположение с координатами



- Месторасположение на карте

№ 14

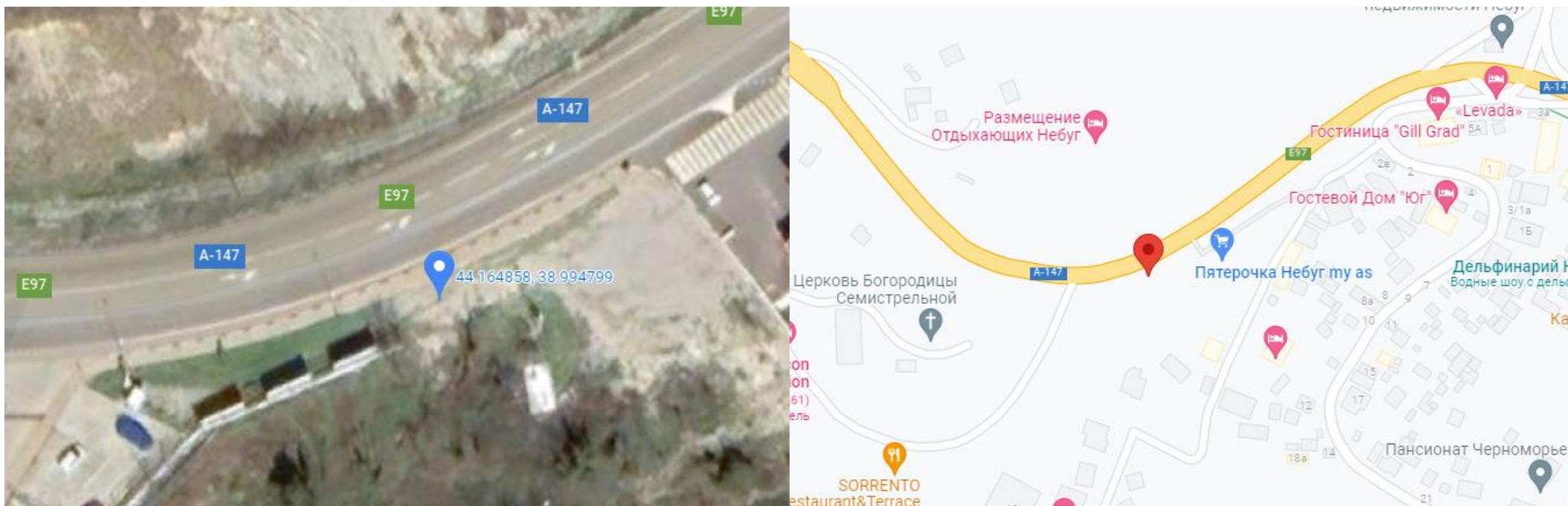


- Месторасположение с координатами



- Месторасположение на карте

№ 15

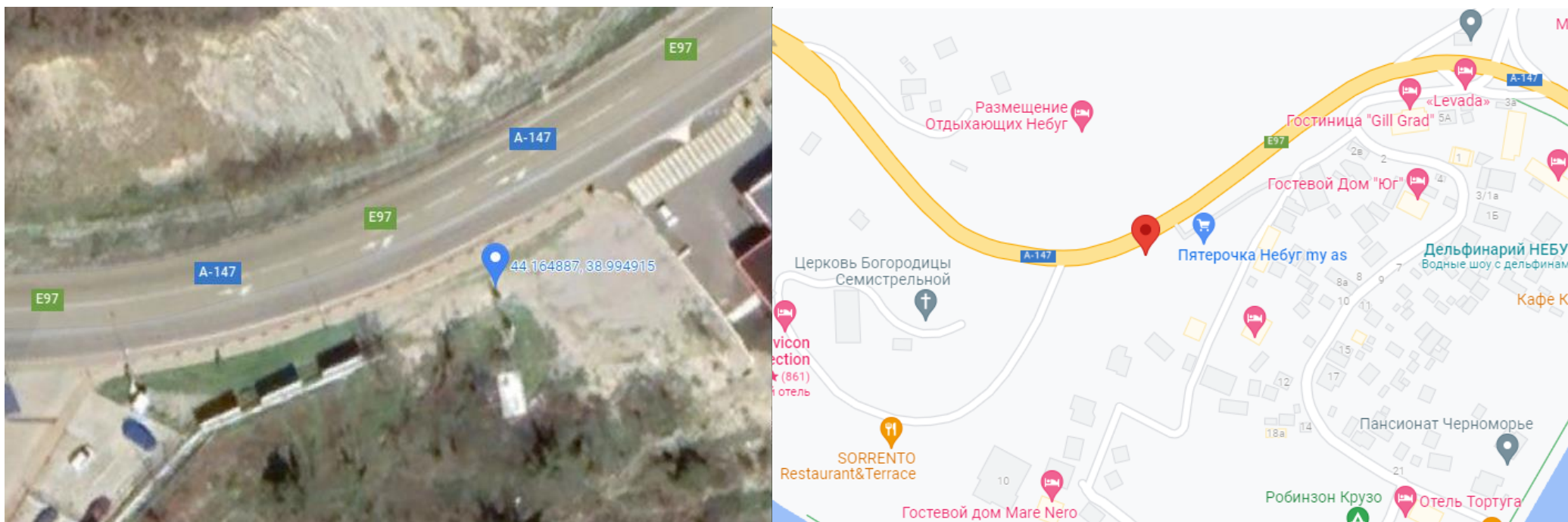


- Месторасположение с координатами



- Месторасположение на карте

№ 16

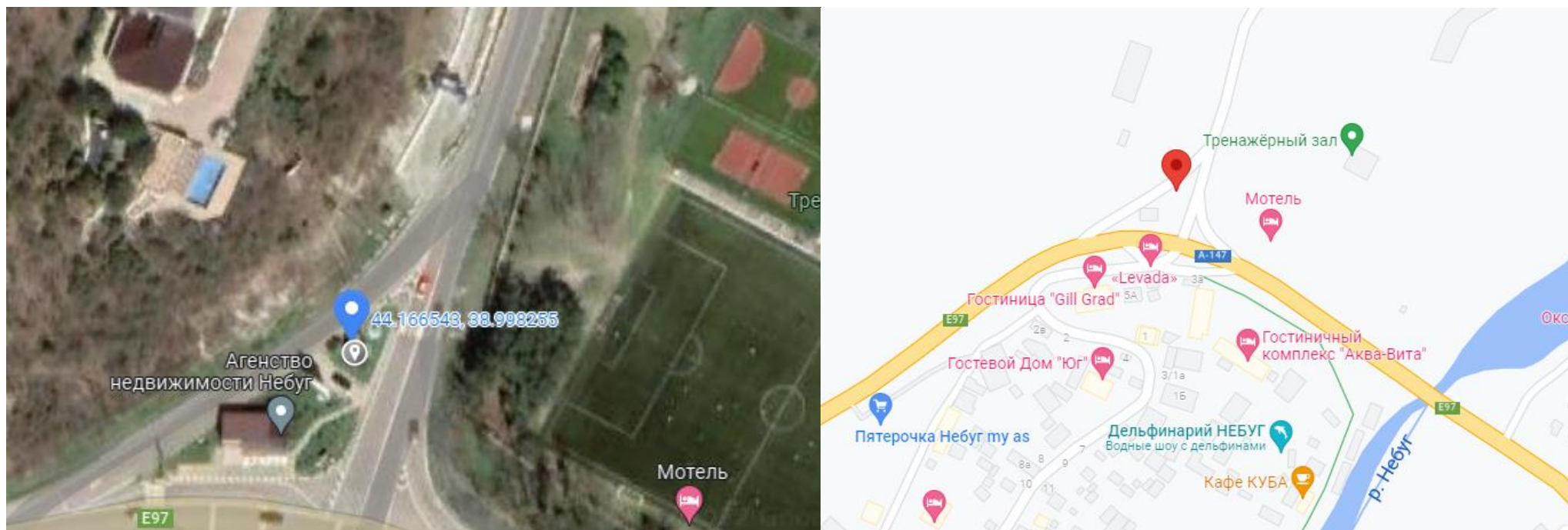


- Месторасположение с координатами



- Месторасположение на карте

№ 17

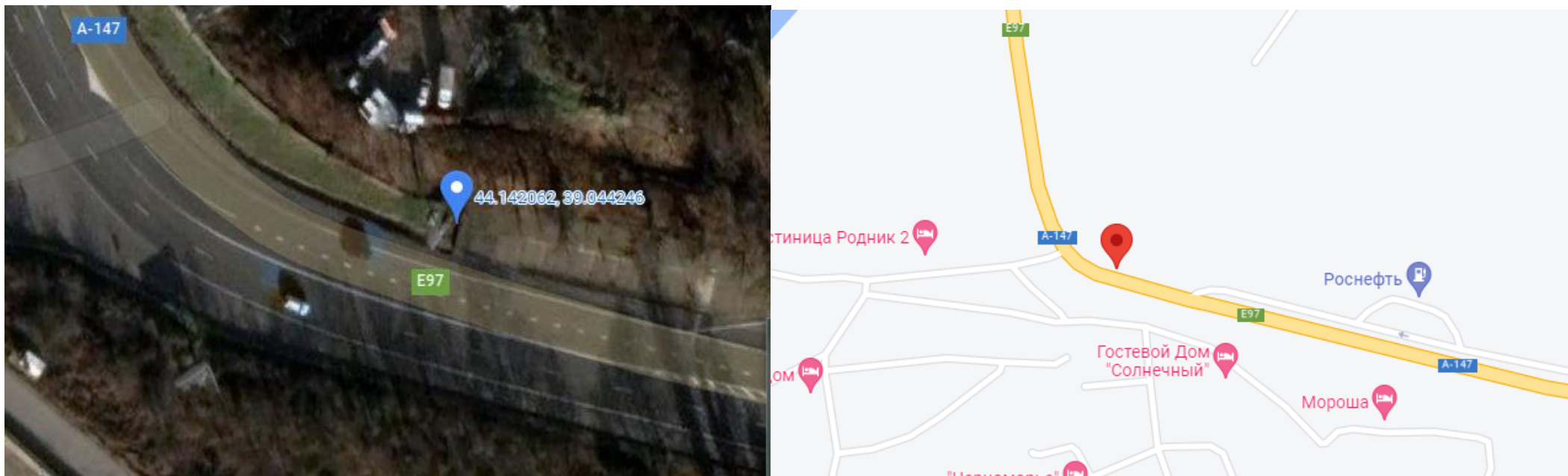


- Месторасположение с координатами



- Месторасположение на карте

№ 18

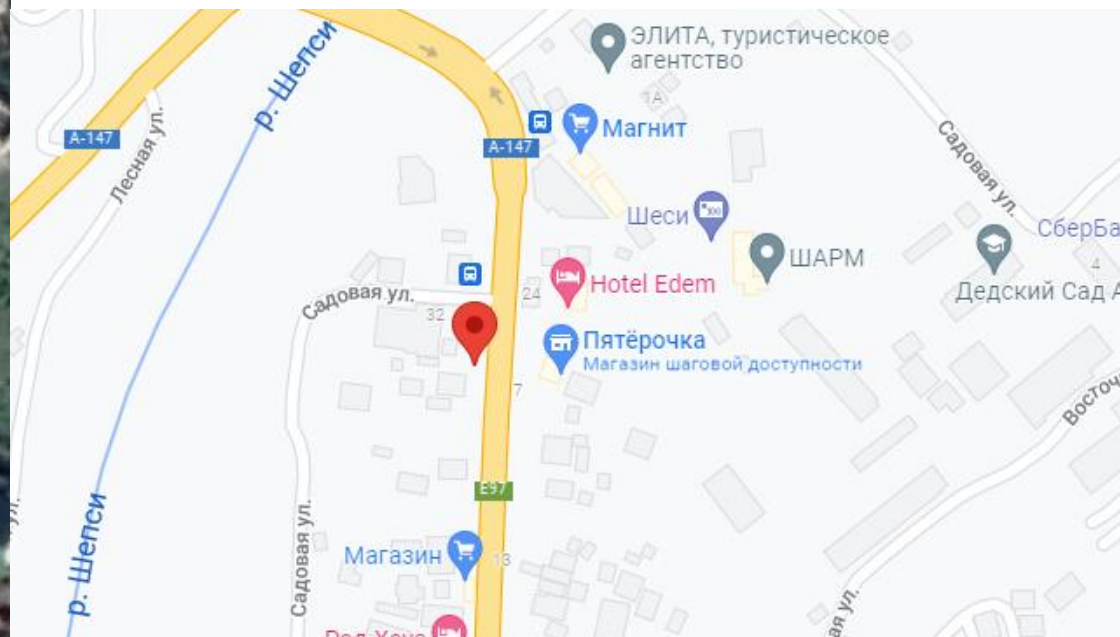
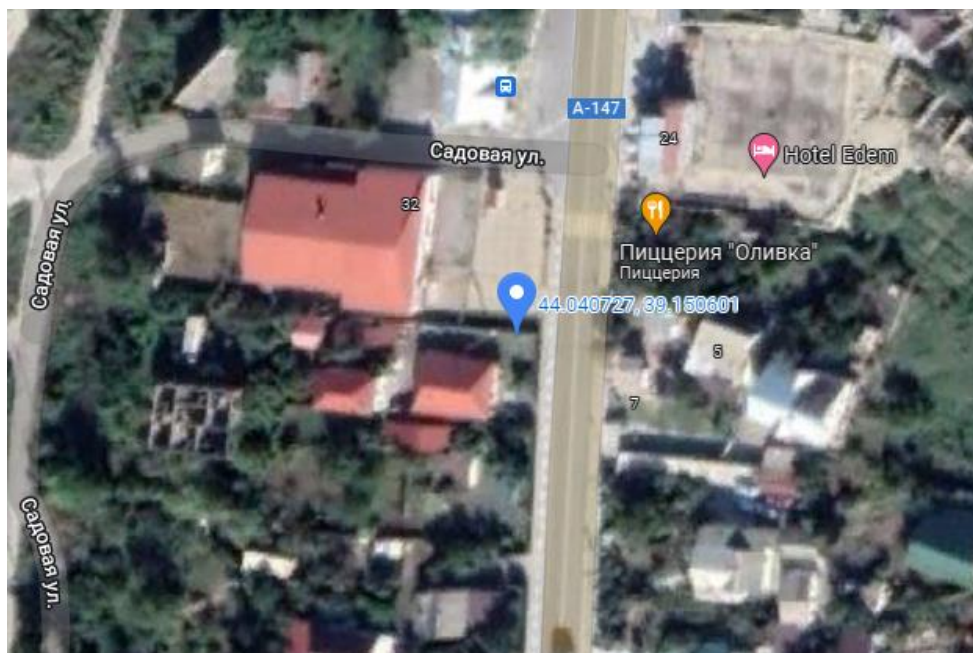


- Месторасположение с координатами



- Месторасположение на карте

№ 19

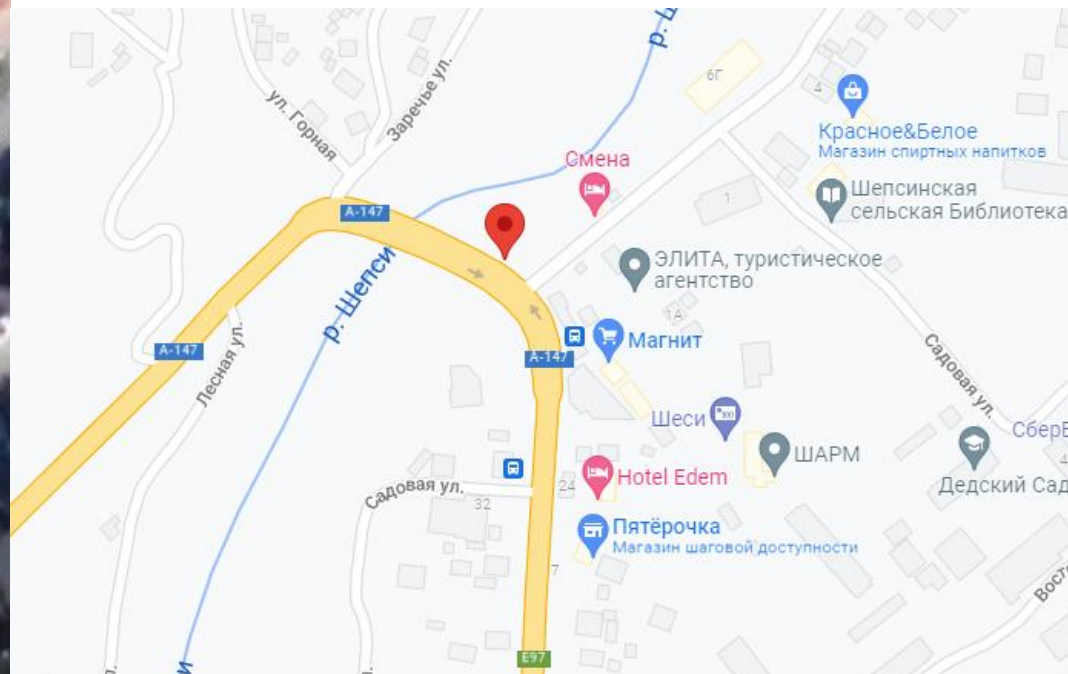
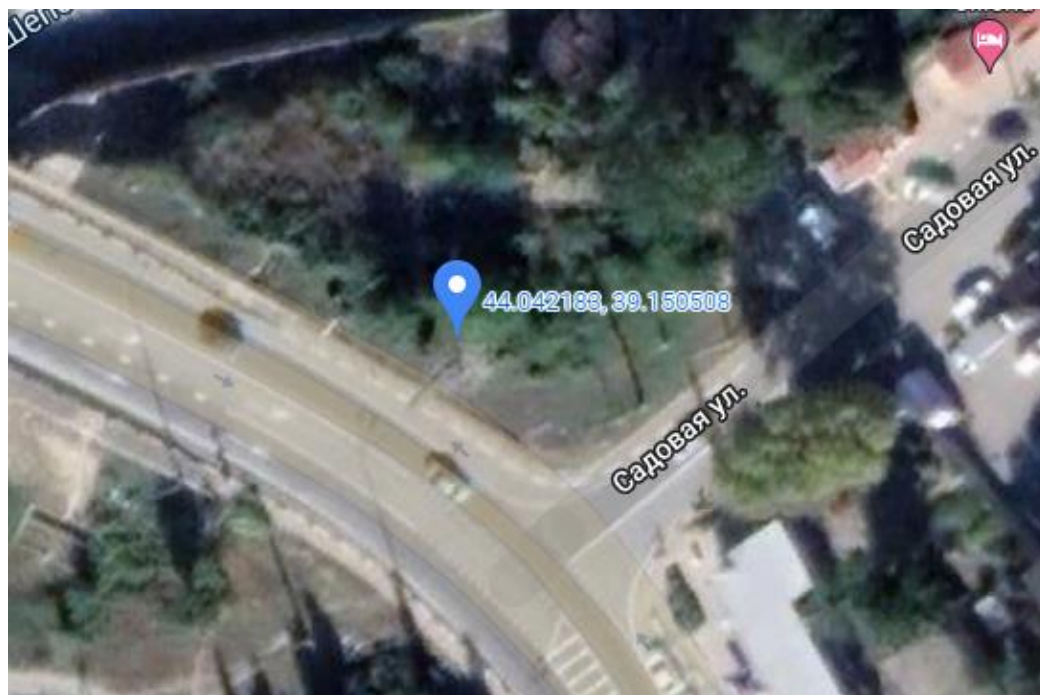


- Месторасположение с координатами



- Месторасположение на карте

№ 20

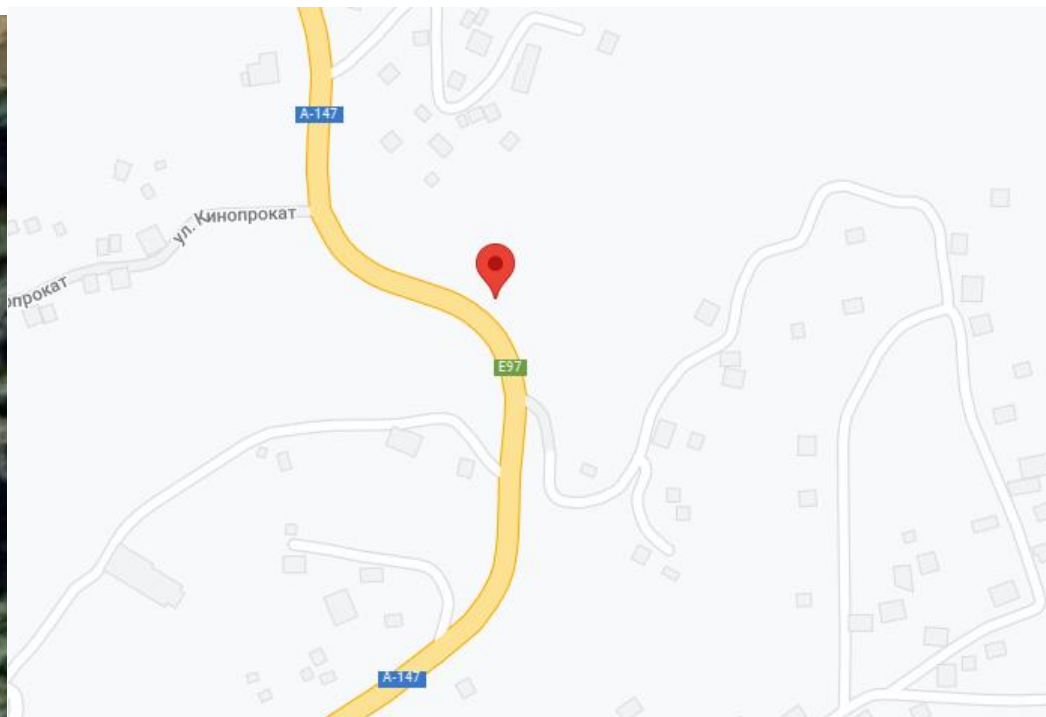
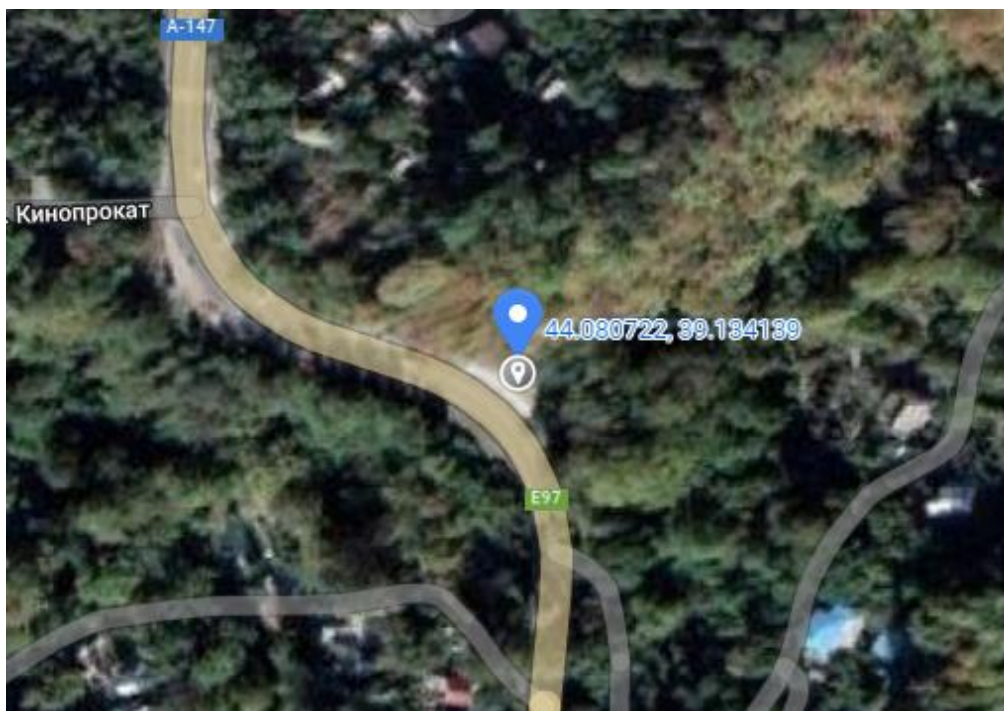


- Месторасположение с координатами



- Месторасположение на карте

№ 21

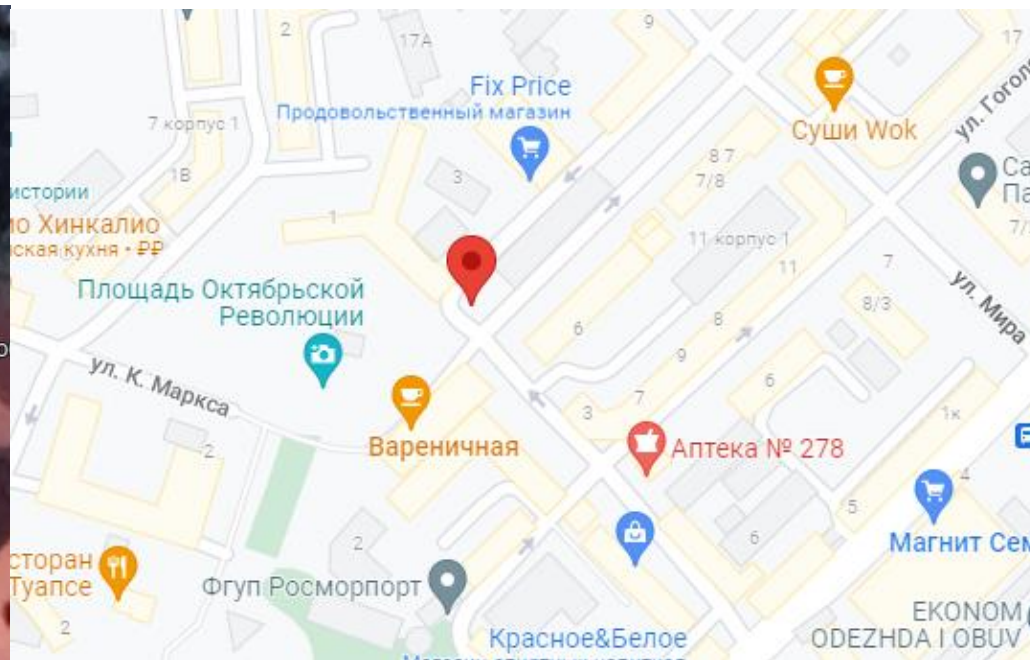
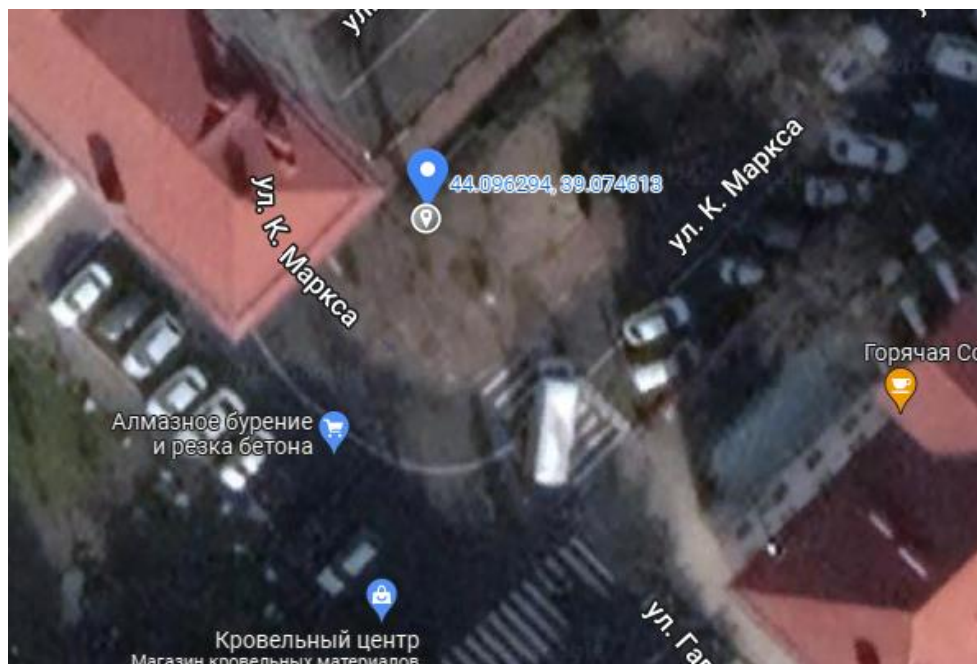


- Месторасположение с координатами



- Месторасположение на карте

№ 22

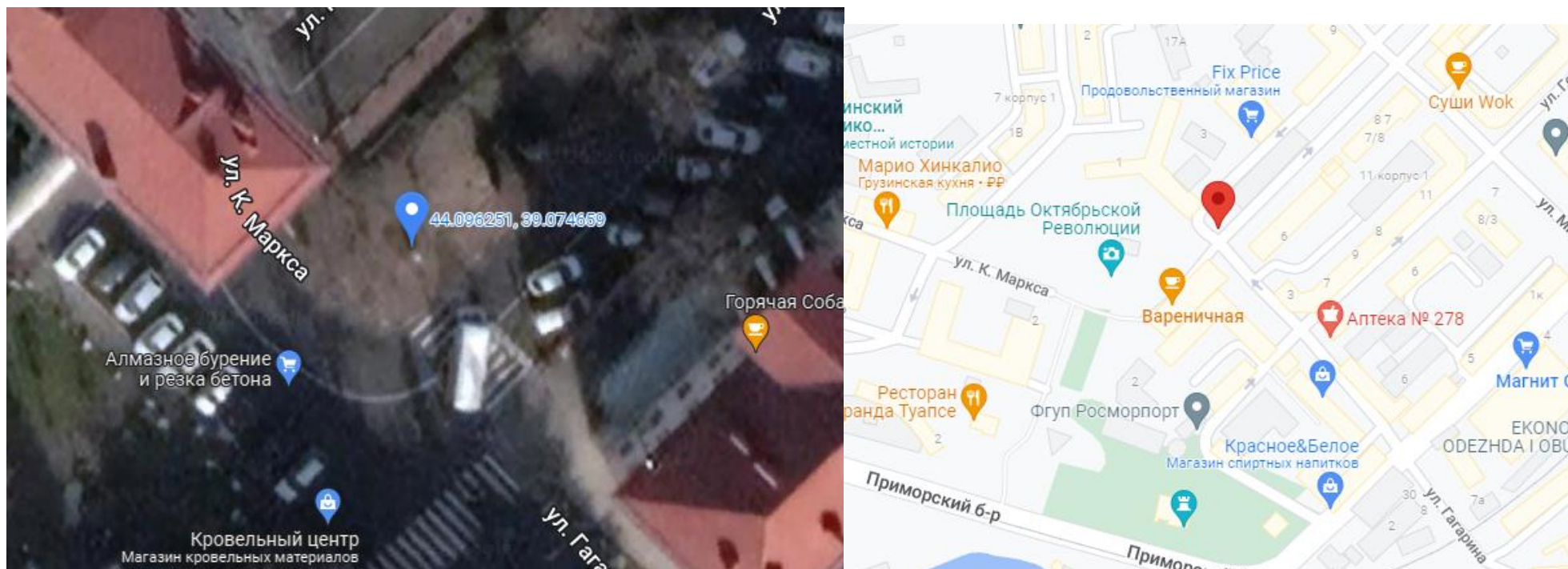


- Месторасположение с координатами



- Месторасположение на карте

№ 23

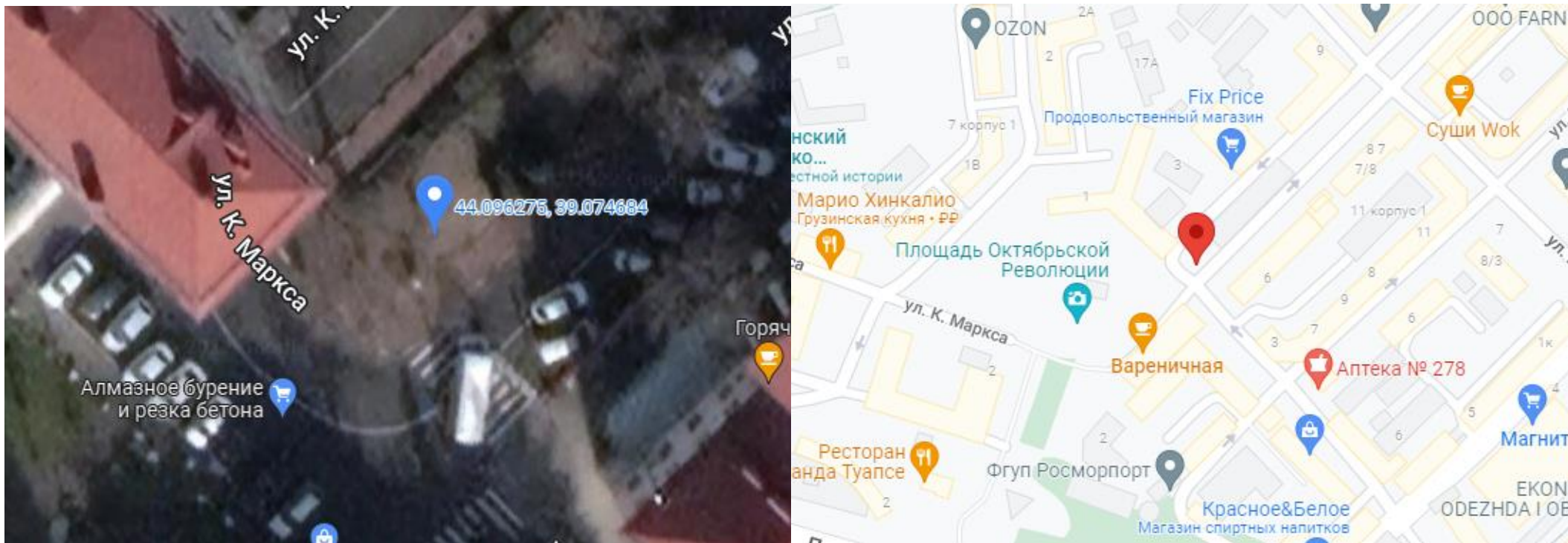


- Месторасположение с координатами



- Месторасположение на карте

№ 24

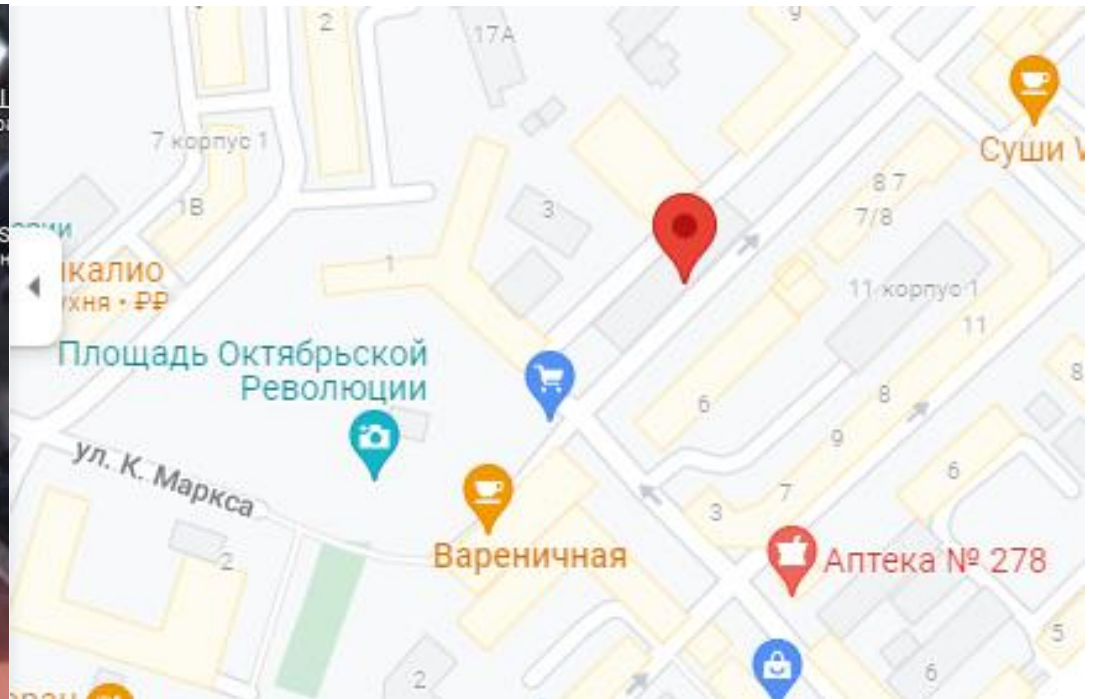
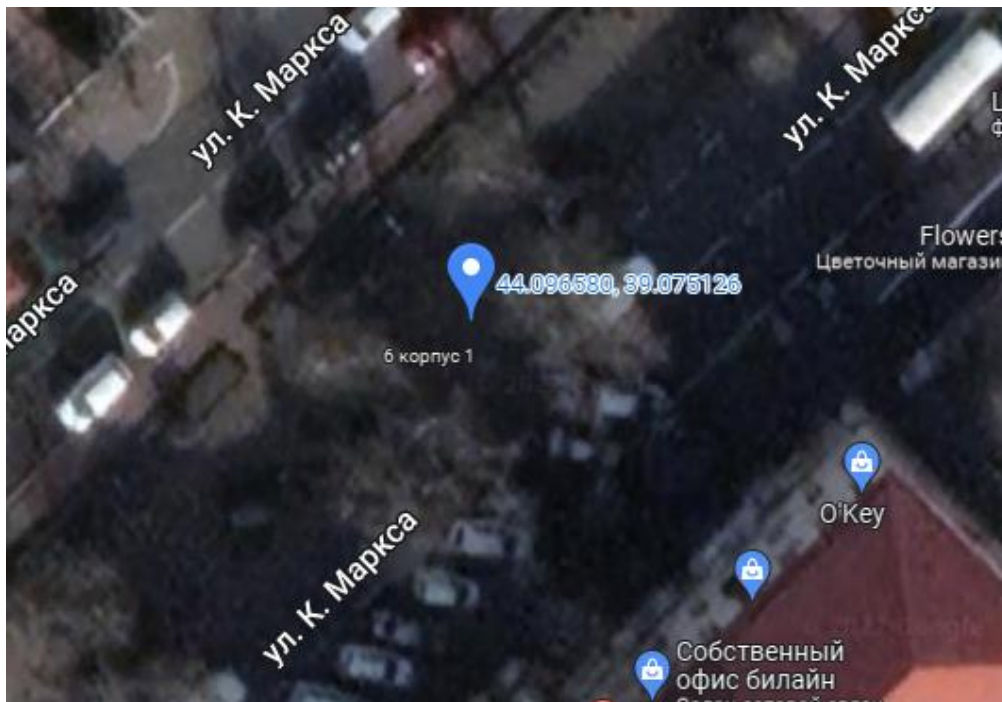


- Месторасположение с координатами



- Месторасположение на карте

№ 25

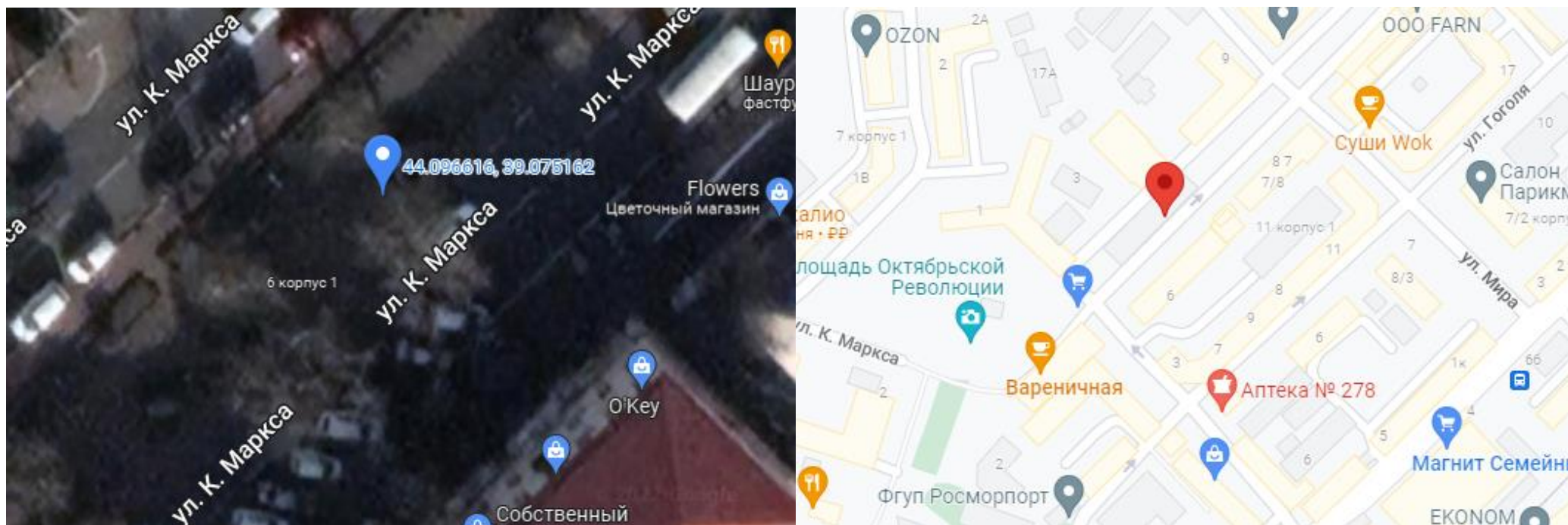


- Месторасположение с координатами



- Месторасположение на карте

№ 26

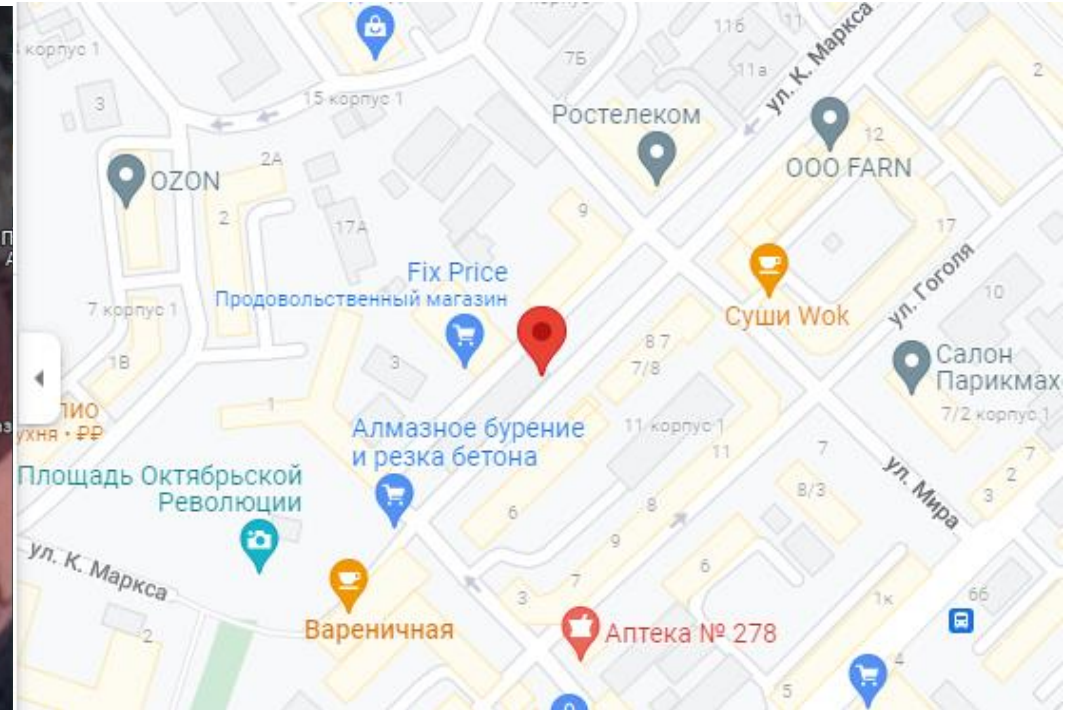
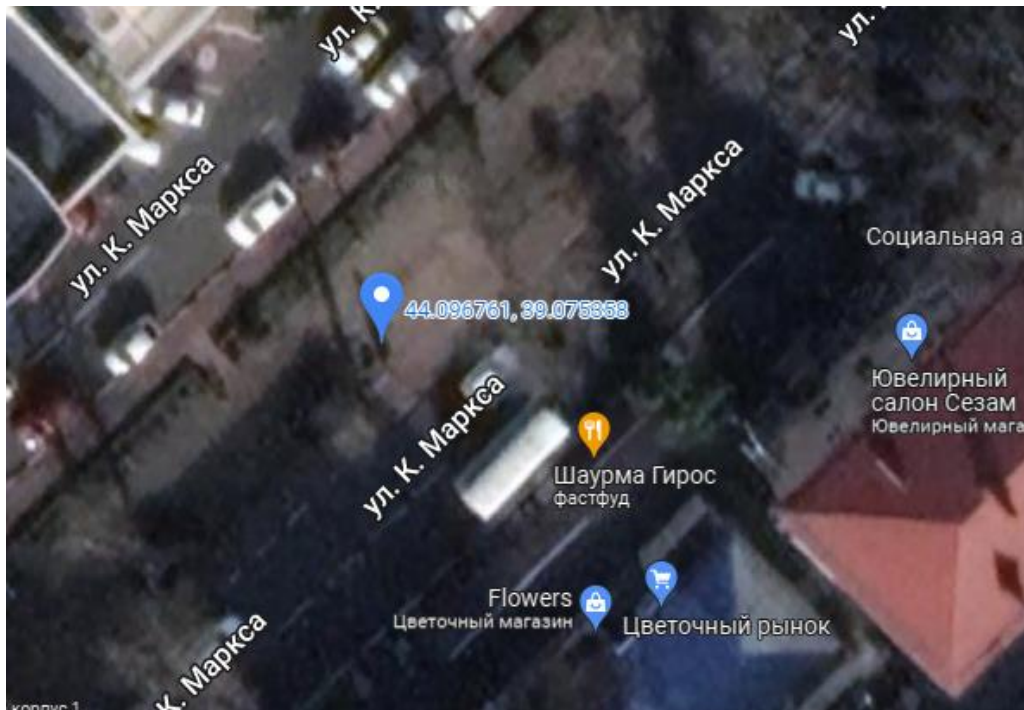


- Месторасположение с координатами



- Месторасположение на карте

№ 28

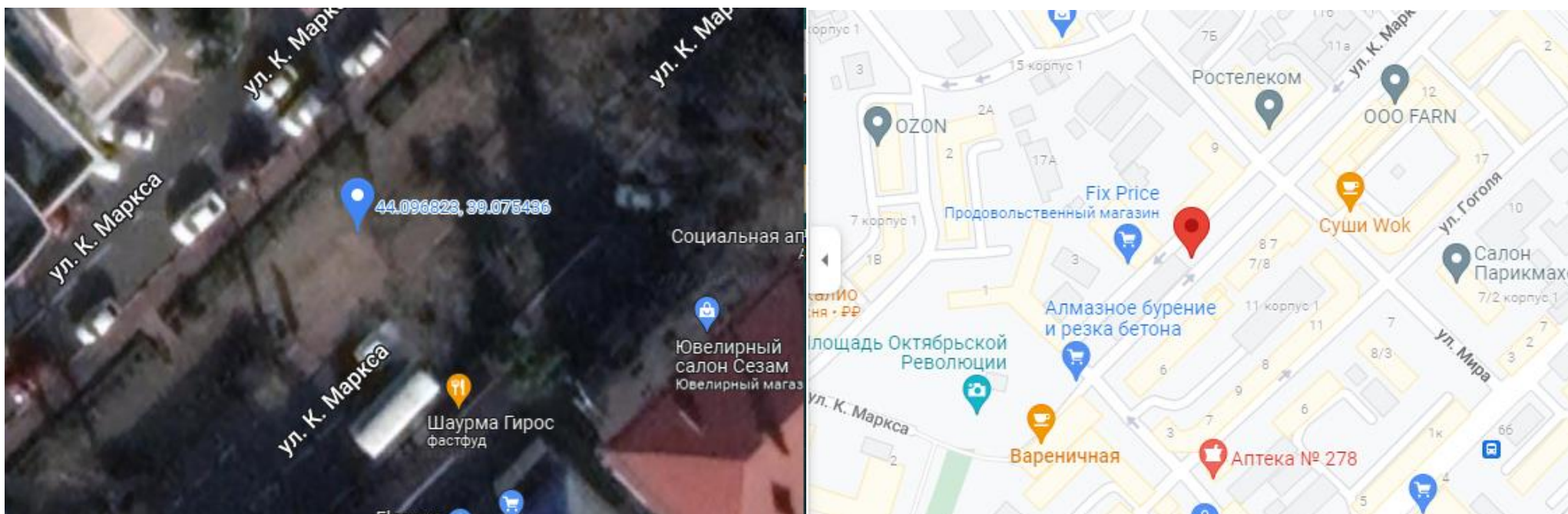


- Месторасположение с координатами



- Месторасположение на карте

№ 29

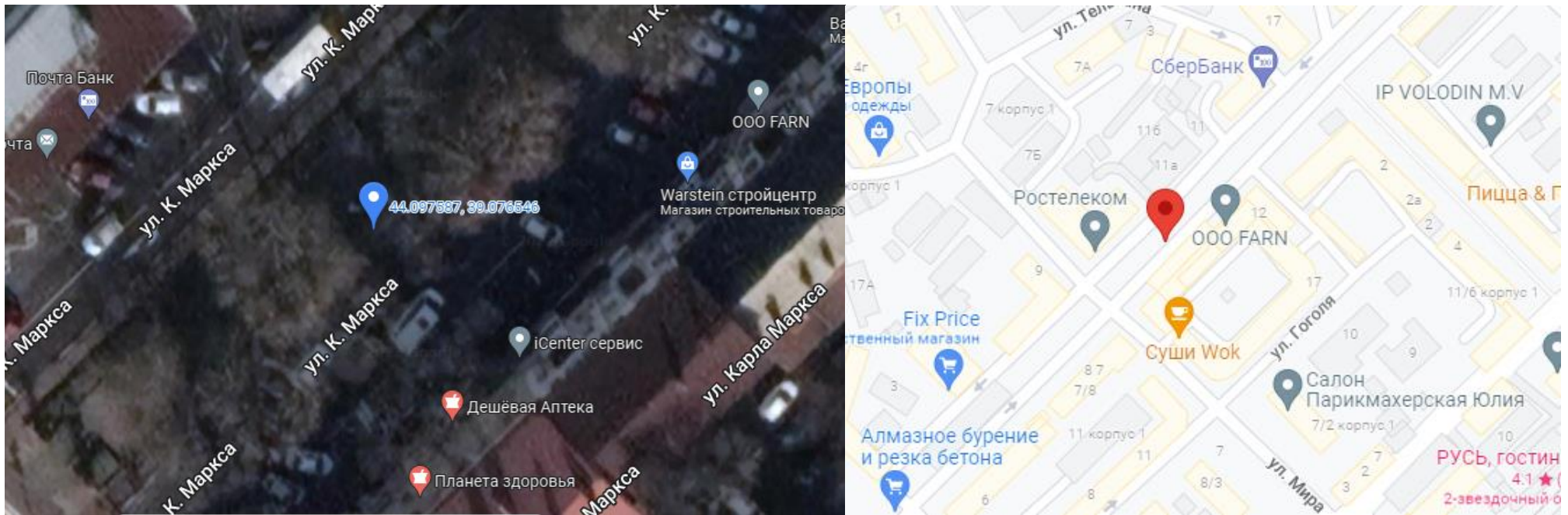


- Месторасположение с координатами



- Месторасположение на карте

№ 30

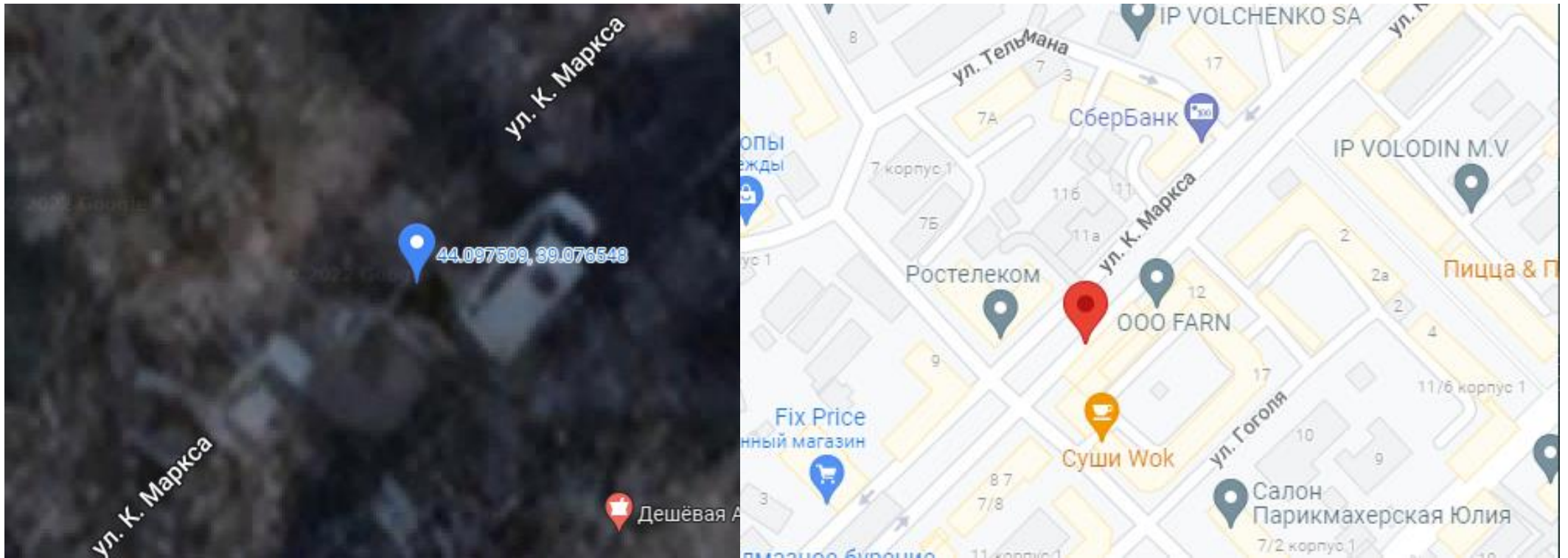




- Месторасположение с координатами



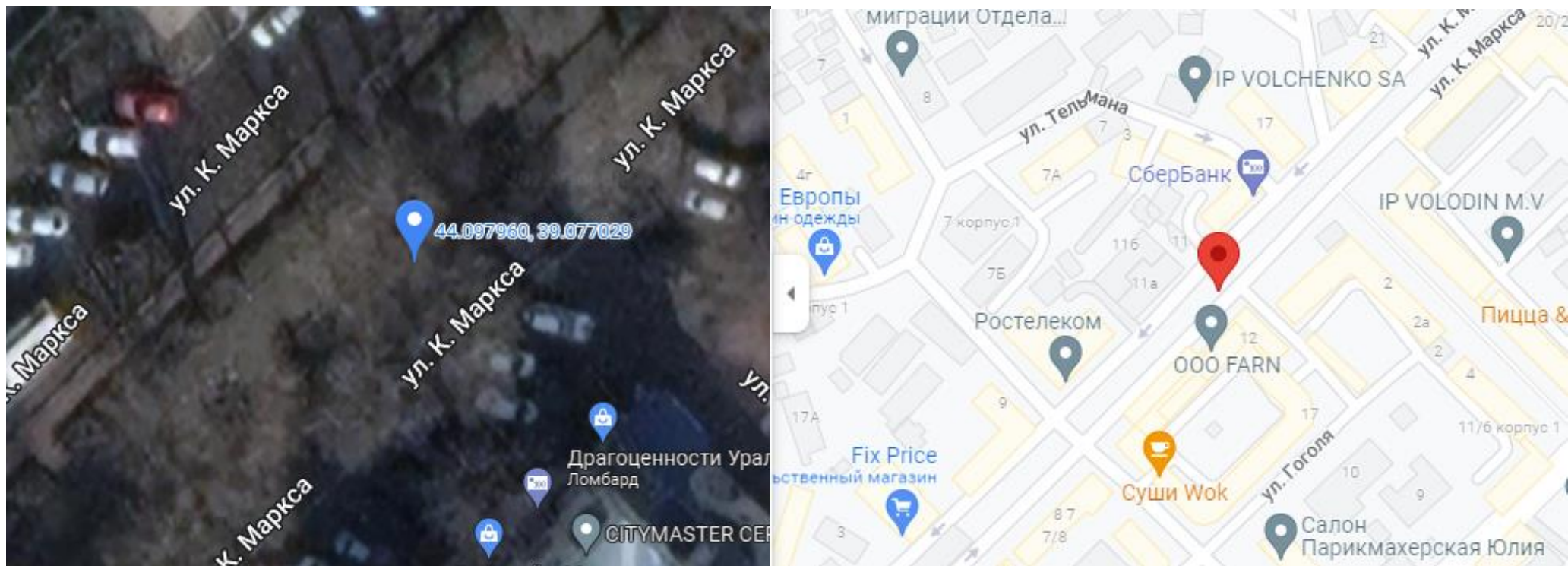
- Месторасположение на карте

№ 31



-  - Месторасположение с координатами
-  - Месторасположение на карте

№ 32

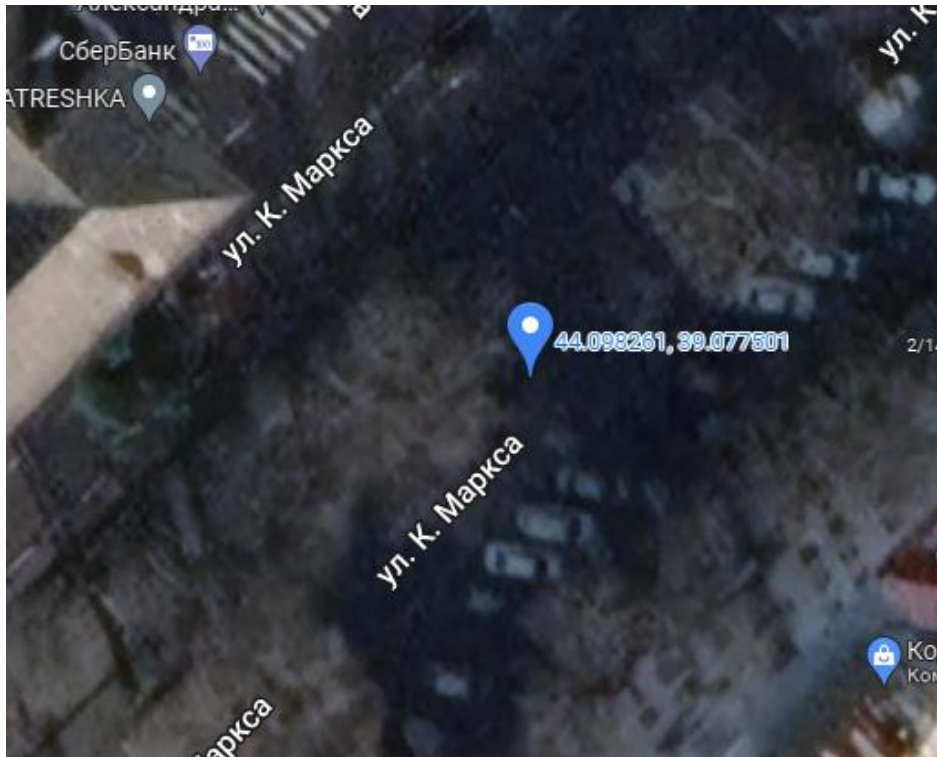


- Месторасположение с координатами



- Месторасположение на карте

№ 33

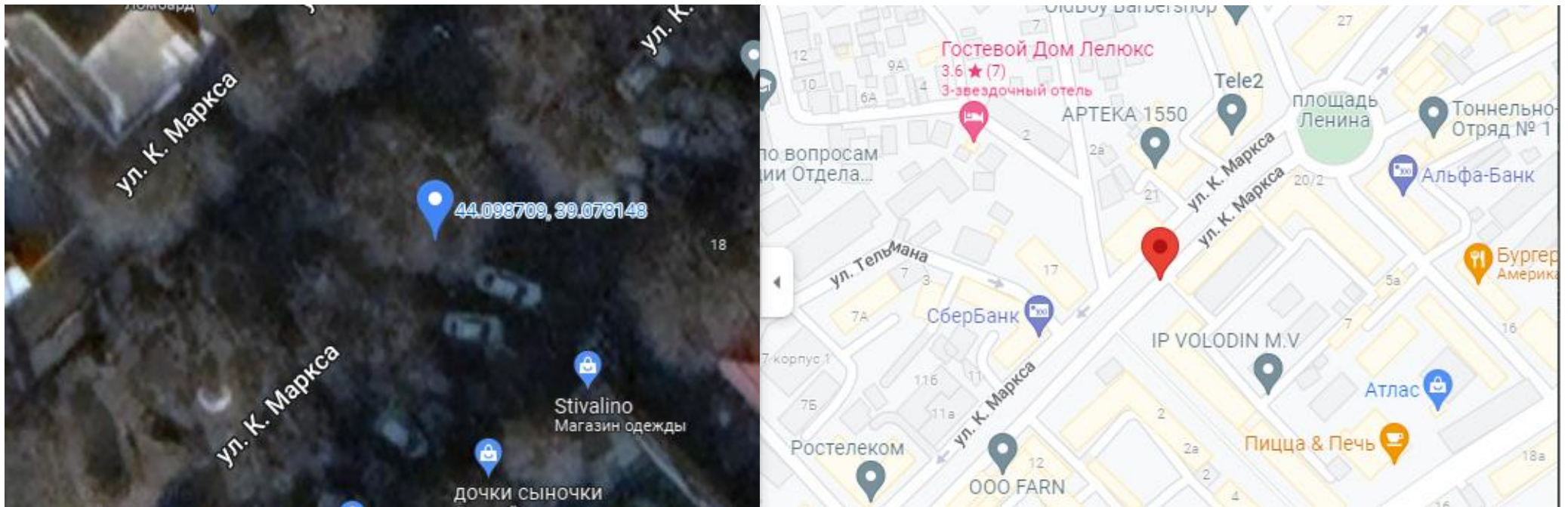


- Месторасположение с координатами



- Месторасположение на карте

№ 34

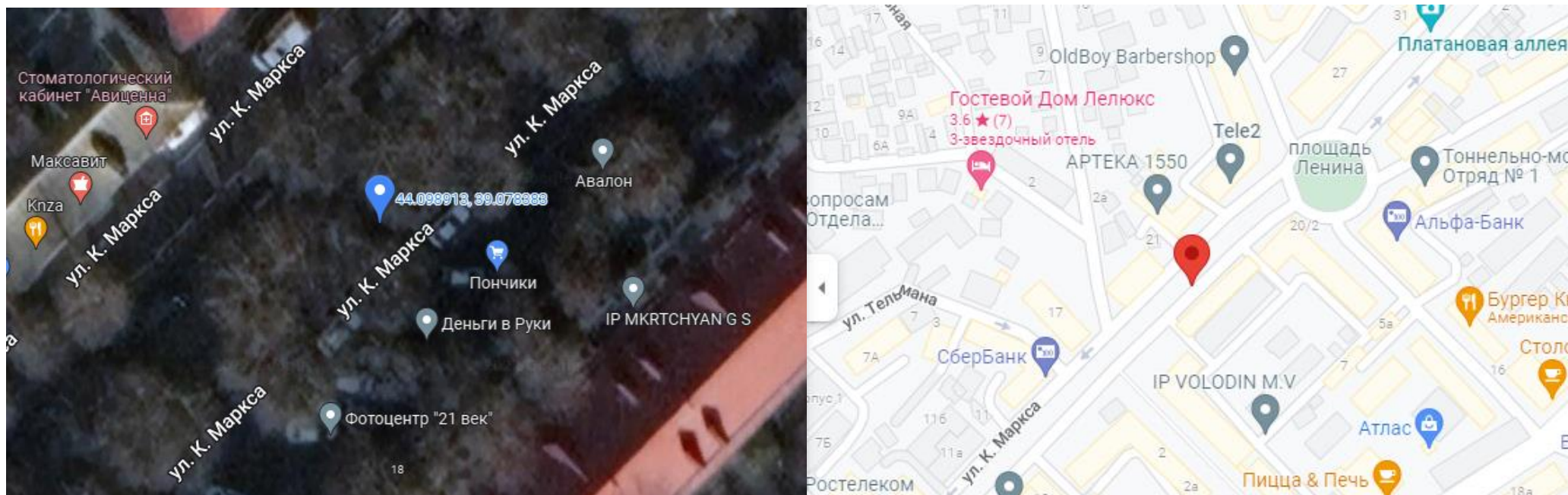


- Месторасположение с координатами



- Месторасположение на карте

№ 35

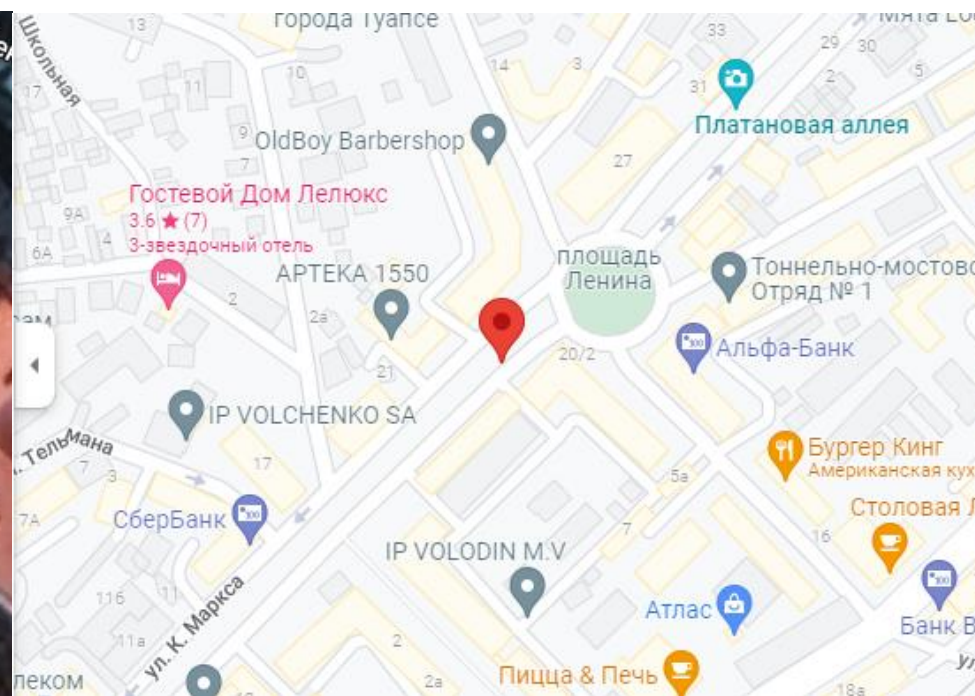
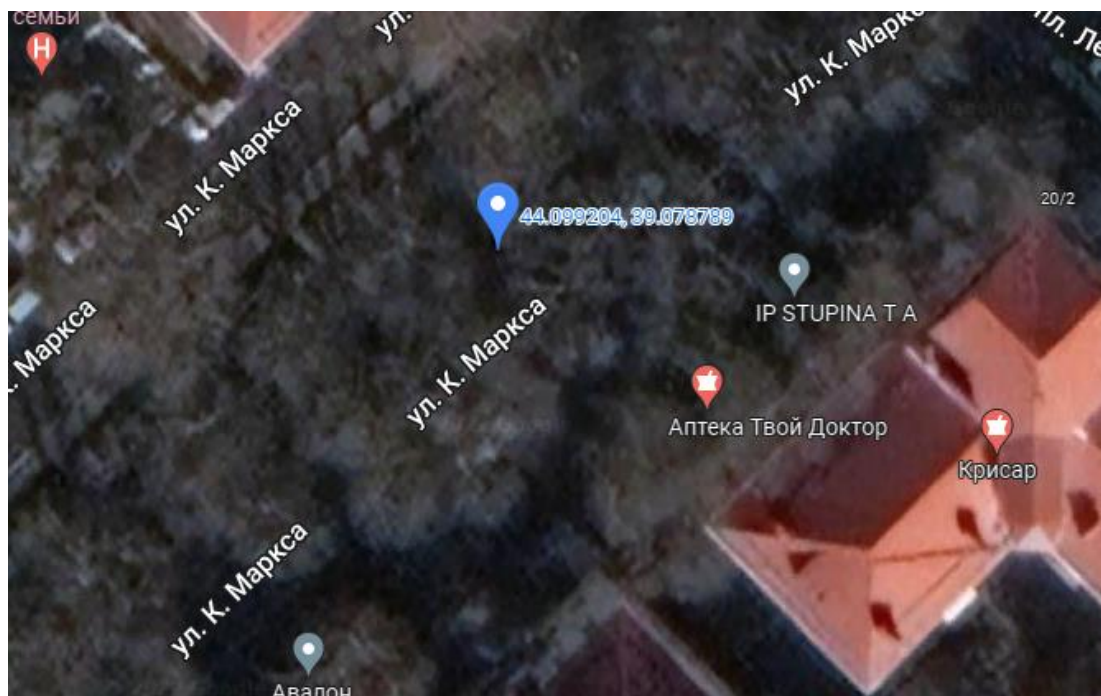


- Месторасположение с координатами



- Месторасположение на карте

№ 36

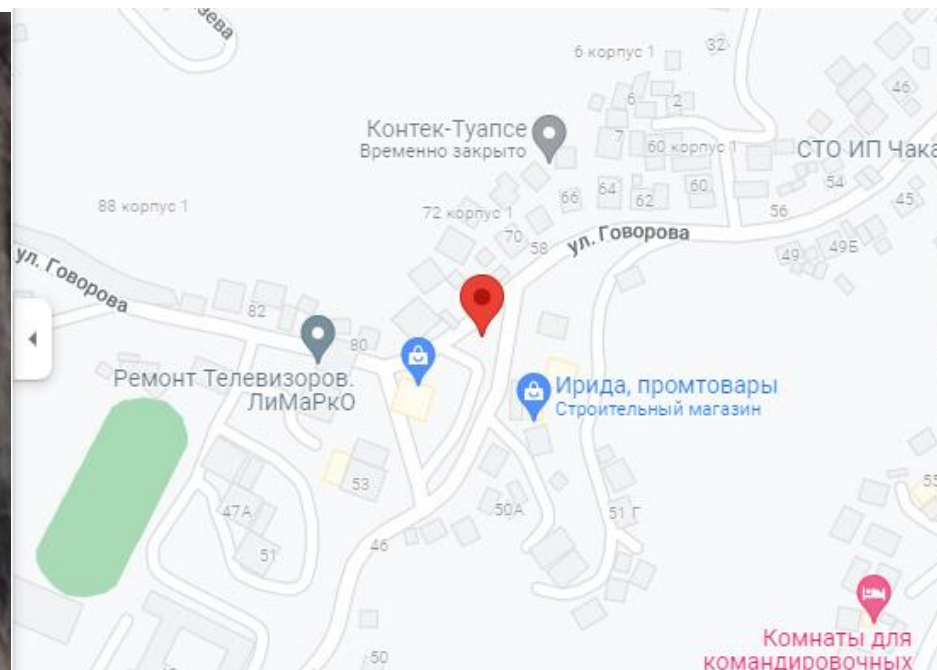
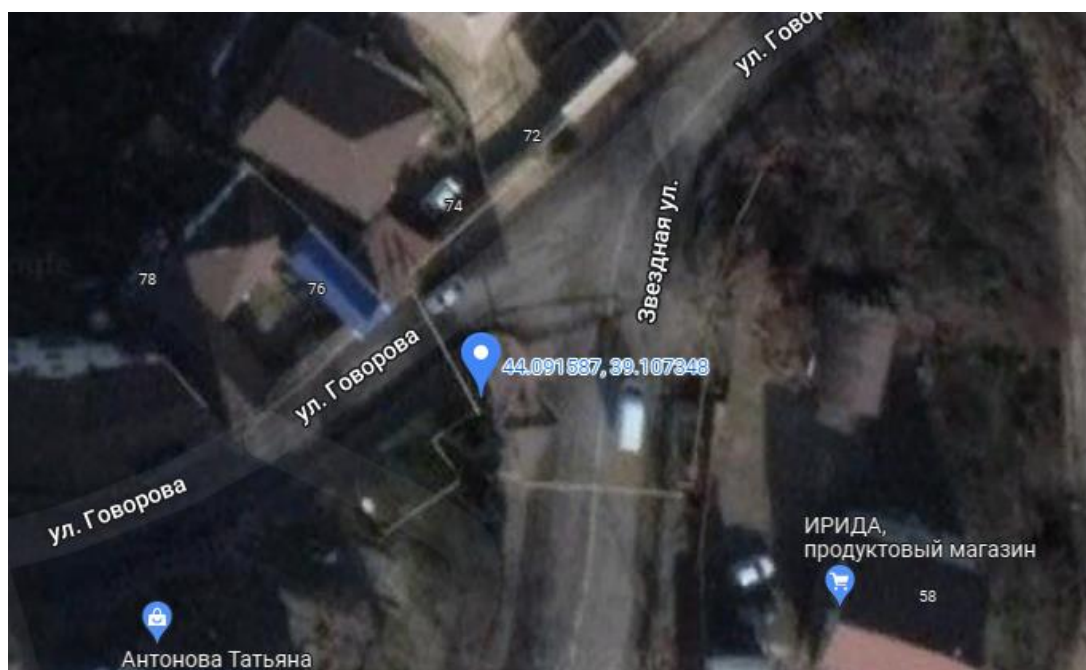


- Месторасположение с координатами



- Месторасположение на карте

№ 37

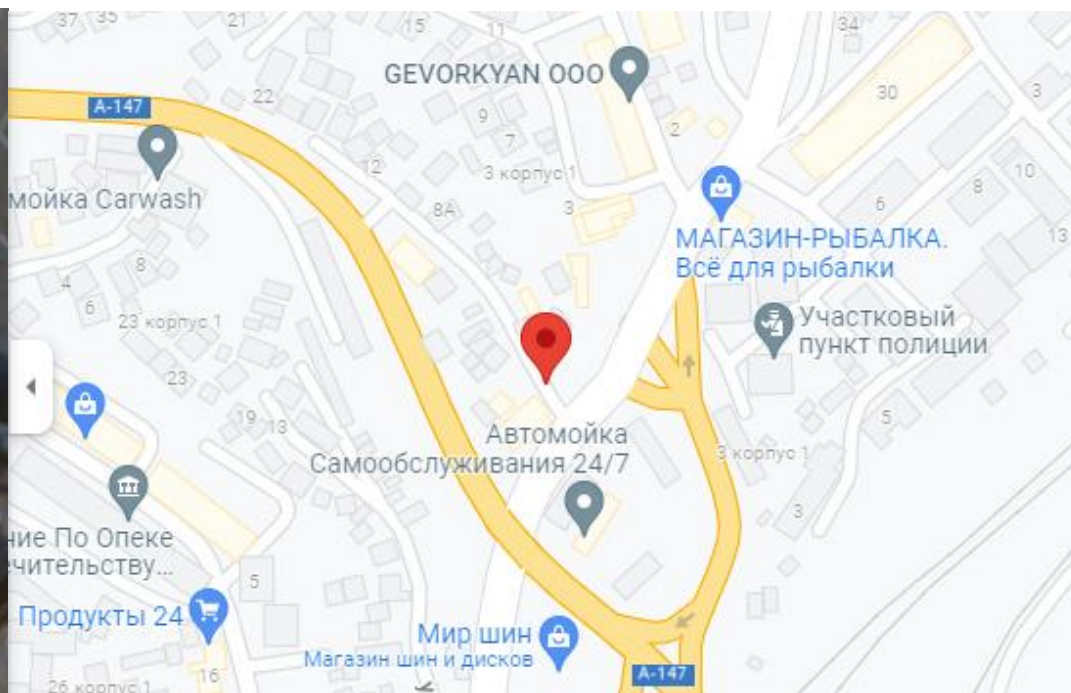
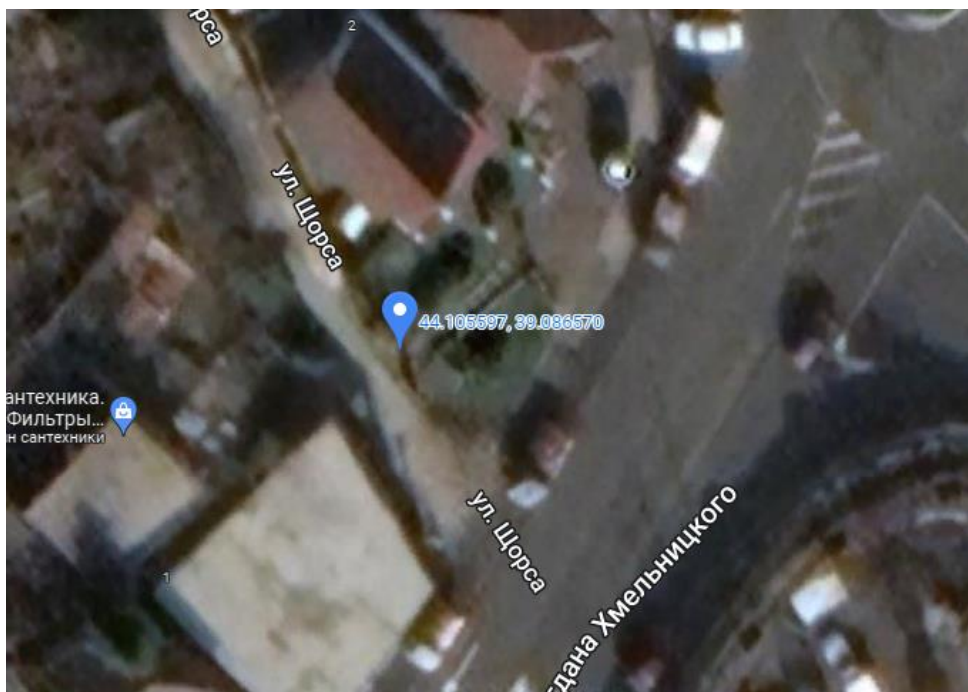


- Месторасположение с координатами



- Месторасположение на карте

№ 38

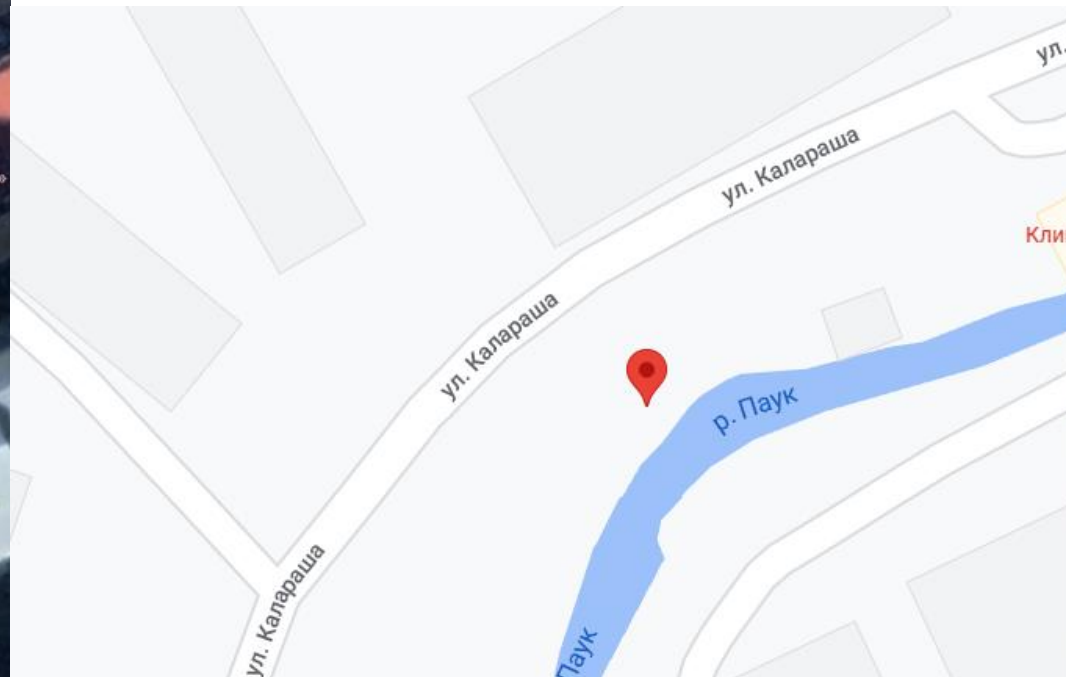
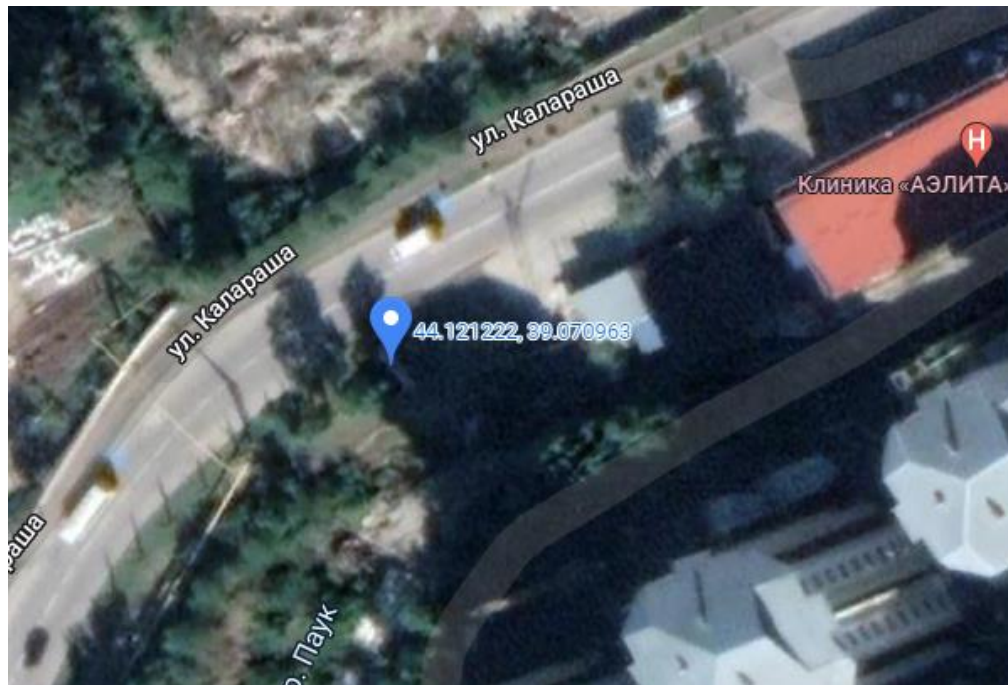


- Месторасположение с координатами



- Месторасположение на карте

№ 39



- Месторасположение с координатами



- Месторасположение на карте

Исполняющий обязанности
начальника управления архитектуры
и градостроительства администрации
муниципального образования

Туапсинский район

Д.Ю. Семенов